

À des fins de recherche uniquement

Anticorps Polyclonal de lapin anti-IGF1B-Specific



Numéro de catalogue: 20215-1-AP

Phare

14 Publications

Informations de base

Numéro de catalogue:
20215-1-AP

Taille:
150ul, Concentration: 700 µg/ml by Nanodrop and 440 µg/ml by Bradford method using BSA as the standard;

Hôte:
Lapin

Isotype:
IgG

Numéro d'acquisition GenBank:
NM_001111285

Identification du gène (NCBI):
3479

Nom complet:
insulin-like growth factor 1 (somatomedin C)

MW calculé
22 kDa

Méthode de purification:
Purification par affinité contre l'antigène

Dilutions recommandées:
IHC 1:50-1:500

Applications

Applications testées:
IHC, ELISA

Demandes citées:
Dot blot, IF, IHC

Spécificité de l'espèce:
Humain

Espèces citées:
Humain, poulet, rat, souris

Remarque-IHC: il est suggéré de démasquer l'antigène avec un tampon de TE buffer pH 9.0; (*) À défaut, 'le démasquage de l'antigène peut être effectué avec un tampon citrate pH 6,0.

Contrôles positifs:

IHC : tissu de cancer du foie humain, tissu de cancer du poumon humain, tissu hépatique de souris

Informations générales

IGF1B, also named as IGF1, MGF, IGF-I and Somatomedin-C, belongs to the INS family. IGF1 is structurally and functionally related to INS but have a much higher growth-promoting activity. Altered expression or mutation of IGF-1 is associated with several human disorders, including type I diabetes and various forms of cancer. Defects in IGF1 are the cause of INS-like growth factor I deficiency (IGF1 deficiency) which is an autosomal recessive disorder characterized by growth retardation, sensorineural deafness and mental retardation. The antibody is specific to isoform IGF-1B.

Publications notables

Autrice	Pubmed ID	Journal	Application
Stanley B DeVore	29987187	Mol Cell Biol	
Ni Zeng	31520740	Toxicol In Vitro	WB
Xiaodong Pei	30452899	Chem Biol Interact	

Stockage

Stockage:

Stocker à -20°C. Stable pendant un an après l'expédition.

Tampon de stockage:

PBS avec azoture de sodium à 0,02 % et glycérol à 50 % pH 7,3

L'aliquotage n'est pas nécessaire pour le stockage à -20C

*** Les 20ul contiennent 0,1% de BSA.

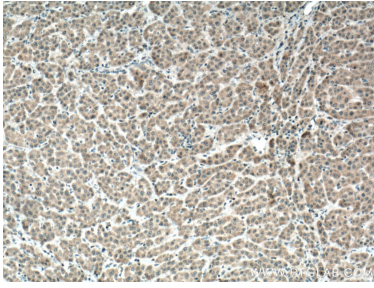
For technical support and original validation data for this product please contact:

T: 1 (888) 4PTGLAB (1-888-478-4522) (toll free in USA), or 1(312) 455-8498 (outside USA)

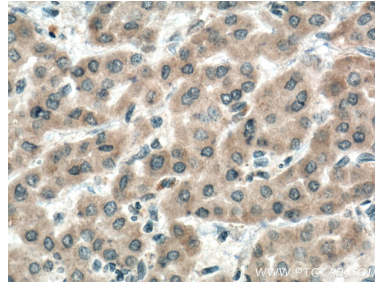
E: proteintech@ptglab.com
W: ptglab.com

This product is exclusively available under Proteintech Group brand and is not available to purchase from any other manufacturer.

Données de validation sélectionnées



Immunohistochemical analysis of paraffin-embedded human liver cancer tissue slide using 20215-1-AP (IGF1B-Specific antibody) at dilution of 1:200 (under 10x lens. Heat mediated antigen retrieval with Tris-EDTA buffer (pH 9.0)).



Immunohistochemical analysis of paraffin-embedded human liver cancer tissue slide using 20215-1-AP (IGF1B-Specific antibody) at dilution of 1:200 (under 40x lens. Heat mediated antigen retrieval with Tris-EDTA buffer (pH 9.0)).