

À des fins de recherche uniquement

Anticorps Polyclonal de lapin anti-ROBO4-Specific



Numéro de catalogue: 20221-1-AP

3 Publications

Informations de base

Numéro de catalogue:

20221-1-AP

Taille:

150ul , Concentration: 240 µg/ml by Nanodrop and 207 µg/ml by Bradford method using BSA as the standard;

Hôte:

Lapin

Isotype:

IgG

Numéro d'acquisition GenBank:

NM_019055

Identification du gène (NCBI):

54538

Nom complet:

roundabout homolog 4, magic roundabout (Drosophila)

MW calculé

107 kDa

MW observés:

90-170 kDa

Méthode de purification:

Purification par affinité contre l'antigène

Dilutions recommandées:

WB 1:500-1:1000

Applications

Applications testées:

WB, ELISA

Demandes citées:

WB

Spécificité de l'espèce:

Humain, souris

Espèces citées:

Humain, souris

Contrôles positifs:

WB : cellules HeLa, cellules HepG2

Informations générales

ROBO4 belongs to the immunoglobulin superfamily and ROBO family. It is a receptor for Slit proteins, at least for SLIT2, and seems to be involved in angiogenesis and vascular patterning. ROBO4 may mediate the inhibition of primary endothelial cell migration by Slit proteins. This antibody is specific to ROBO4.

Publications notables

Autrice	Pubmed ID	Journal	Application
Chunqing Yang	32464549	Mol Ther Nucleic Acids	WB
Seyram Yao Adzraku	36647012	Cell Mol Biol Lett	WB
Liangliang Zhao	37430272	J Transl Med	WB

Stockage

Stockage:

Stocker à -20°C. Stable pendant un an après l'expédition.

Tampon de stockage:

PBS avec azoture de sodium à 0,02 % et glycérol à 50 % pH 7,3

L'aliquotage n'est pas nécessaire pour le stockage à -20C

*** Les 20ul contiennent 0,1% de BSA.

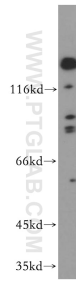
For technical support and original validation data for this product please contact:

T: 1 (888) 4PTGLAB (1-888-478-4522) (toll free in USA), or 1(312) 455-8498 (outside USA)

E: proteintech@ptglab.com
W: ptglab.com

This product is exclusively available under Proteintech Group brand and is not available to purchase from any other manufacturer.

Données de validation sélectionnées



HeLa cells were subjected to SDS PAGE followed by western blot with 20221-1-AP (ROBO4-Specific antibody) at dilution of 1:300 incubated at room temperature for 1.5 hours.