

À des fins de recherche uniquement

Anticorps Polyclonal de lapin anti-RAB5A-Specific



Numéro de catalogue: 20228-1-AP

Informations de base

Numéro de catalogue: 20228-1-AP	Numéro d'acquisition GenBank: NM_004162	Méthode de purification: Purification par affinité contre l'antigène
Taille: 150ul, Concentration: 300 µg/ml by Nanodrop and 220 µg/ml by Bradford method using BSA as the standard;	Identification du gène (NCBI): 5868	Dilutions recommandées: WB 1:500-1:3000
Hôte: Lapin	Nom complet: RAB5A, member RAS oncogene family	IP 0.5-4.0 ug for IP and 1:500-1:1000 for WB
Isotype: IgG	MW calculé: 24 kDa	IHC 1:50-1:500
	MW observés: 24 kDa	

Applications

Applications testées:

IHC, IP, WB, ELISA

Spécificité de l'espèce:

Humain, souris

Remarque-IHC: il est suggéré de démasquer l'antigène avec un tampon de TE buffer pH 9.0; (*) À défaut, 'le démasquage de l'antigène peut être effectué avec un tampon citrate pH 6,0.

Contrôles positifs:

WB : tissu cérébral humain, cellules SH-SY5Y, tissu de côlon de souris

IP : tissu cérébral de souris,

IHC : tissu cérébral humain, tissu placentaire humain

Informations générales

RAB5A belongs to the small GTPase superfamily and Rab family. It is required for the fusion of plasma membranes and early endosomes. The antibody is specific to RAB5A. It has no cross reaction to RAB5B or RAB5C.

Stockage

Stockage:

Stocker à -20°C. Stable pendant un an après l'expédition.

Tampon de stockage:

PBS avec azoture de sodium à 0,02 % et glycérol à 50 % pH 7,3

L'aliquotage n'est pas nécessaire pour le stockage à -20C

***** Les 20ul contiennent 0,1% de BSA.**

For technical support and original validation data for this product please contact:

T: 1 (888) 4PTGLAB (1-888-478-4522) (toll free in USA), or 1(312) 455-8498 (outside USA)

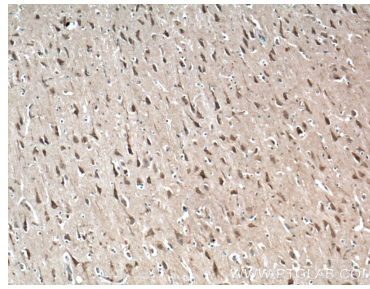
E: proteintech@ptglab.com
W: ptglab.com

This product is exclusively available under Proteintech Group brand and is not available to purchase from any other manufacturer.

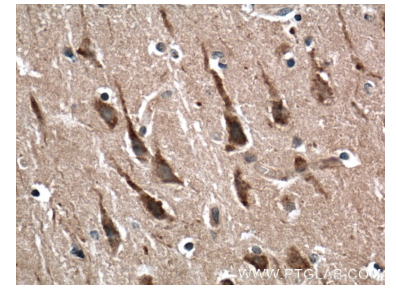
Données de validation sélectionnées



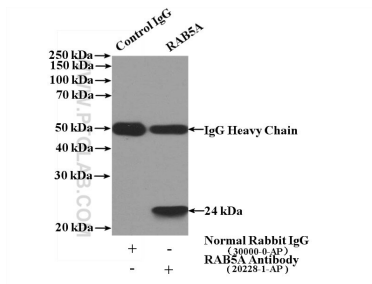
human brain tissue were subjected to SDS PAGE followed by western blot with 20228-1-AP (RAB5A-Specific antibody) at dilution of 1:500 incubated at room temperature for 1.5 hours.



Immunohistochemical analysis of paraffin-embedded human brain tissue slide using 20228-1-AP (RAB5A-Specific Antibody) at dilution of 1:200 (under 10x Lens). Heat mediated antigen retrieval with Tris-EDTA buffer (pH 9.0).



Immunohistochemical analysis of paraffin-embedded human brain tissue slide using 20228-1-AP (RAB5A-Specific Antibody) at dilution of 1:200 (under 40x Lens). Heat mediated antigen retrieval with Tris-EDTA buffer (pH 9.0).



IP Result of anti-RAB5A-Specific (IP:20228-1-AP, 4ug; Detection:20228-1-AP 1:600) with mouse brain tissue lysate 4000ug.