

À des fins de recherche uniquement

Anticorps Polyclonal de lapin anti-YES1-Specific



Numéro de catalogue: 20243-1-AP

Phare

5 Publications

Informations de base

Numéro de catalogue:

20243-1-AP

Taille:

150ul, Concentration: 1000 µg/ml by Nanodrop;

Hôte:

Lapin

Isotype:

IgG

Numéro d'acquisition GenBank:

NM_005433

Identification du gène (NCBI):

7525

Nom complet:

v-yes-1 Yamaguchi sarcoma viral oncogene homolog 1

MW calculé

61 kDa

MW observés:

61 kDa

Méthode de purification:

Purification par affinité contre l'antigène

Dilutions recommandées:

WB 1:500-1:1000

IP 0.5-4.0 ug for IP and 1:500-1:1000 for WB

IHC 1:50-1:500

Applications

Applications testées:

IHC, IP, WB, ELISA

Demandes citées:

IHC

Spécificité de l'espèce:

Humain

Espèces citées:

Humain, souris

Contrôles positifs:

WB : cellules A431, cellules A549, cellules DU 145, cellules HEK-293, cellules HepG2

IP : cellules A549,

IHC : tissu de cancer du poumon humain, tissu de cancer du côlon humain

Remarque-IHC: il est suggéré de démasquer l'antigène avec un tampon de TE buffer pH 9,0; (*) À défaut, le démasquage de l'antigène peut être effectué avec un tampon citrate pH 6,0.

Informations générales

YES1, also named as p61-Yes and YES, belongs to the protein kinase superfamily, Tyr protein kinase family and SRC subfamily. It promotes infectivity of Neisseria gonorrhoeae in epithelial cells by phosphorylating MCP/CD46. YES1 catalyzes the reaction: ATP + a [protein]-L-tyrosine = ADP + a [protein]-L-tyrosine phosphate. The antibody is specific to YES1.

Publications notables

Autrice	Pubmed ID	Journal	Application
Jackson A Roberts	34757788	Sci Adv	WB
Esther Redin	33658304	J Immunother Cancer	IHC,WB
Irati Garmendia	31166114	Am J Respir Crit Care Med	IHC

Stockage

Stockage:

Stocker à -20°C. Stable pendant un an après l'expédition.

Tampon de stockage:

PBS avec azoture de sodium à 0,02 % et glycérol à 50 % pH 7,3

L'aliquotage n'est pas nécessaire pour le stockage à -20C

*** Les 20ul contiennent 0,1% de BSA.

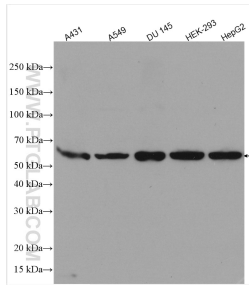
For technical support and original validation data for this product please contact:

T: 1 (888) 4PTGLAB (1-888-478-4522) (toll free in USA), or 1(312) 455-8498 (outside USA)

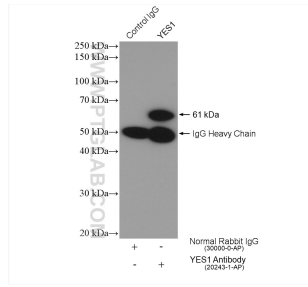
E: proteintech@ptglab.com
W: ptglab.com

This product is exclusively available under Proteintech Group brand and is not available to purchase from any other manufacturer.

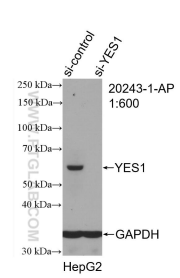
Données de validation sélectionnées



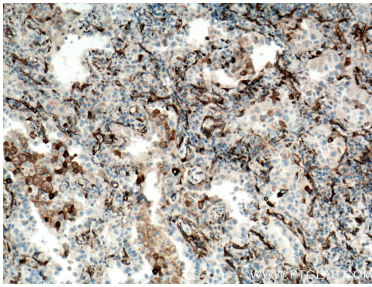
Various lysates were subjected to SDS PAGE followed by western blot with 20243-1-AP (YES1-Specific antibody) at dilution of 1:600 incubated at room temperature for 1.5 hours.



IP result of anti-YES1-Specific (IP:20243-1-AP, 4ug; Detection:20243-1-AP 1:500) with A549 cells lysate 1400 ug.



WB result of YES1-Specific antibody (20243-1-AP; 1:600; incubated at room temperature for 1.5 hours) with sh-Control and sh-YES1-Specific transfected HepG2 cells.



Immunohistochemical analysis of paraffin-embedded human lung cancer tissue slide using 20243-1-AP (YES1-Specific antibody) at dilution of 1:100 (under 10x lens. Heat mediated antigen retrieval with Tris-EDTA buffer (pH 9.0).