

À des fins de recherche uniquement

Anticorps Polyclonal de lapin anti-Neogenin-Specific



Numéro de catalogue: 20246-1-AP

4 Publications

Informations de base

Numéro de catalogue:

20246-1-AP

Taille:

150ul, Concentration: 600 µg/ml by Nanodrop and 193 µg/ml by Bradford method using BSA as the standard;

Hôte:

Lapin

Isotype:

IgG

Numéro d'acquisition GenBank:

NM_002499

Identification du gène (NCBI):

4756

Nom complet:

neogenin homolog 1 (chicken)

MW calculé

160 kDa

MW observés:

180 kDa

Méthode de purification:

Purification par affinité contre l'antigène

Dilutions recommandées:

WB 1:5000-1:50000

Applications

Applications testées:

WB, ELISA

Demandes citées:

ELISA, IHC, WB

Spécificité de l'espèce:

Humain, rat, souris

Espèces citées:

Humain, rat

Contrôles positifs:

WB : cellules Jurkat, cellules Neuro-2a, tissu cérébral de rat, tissu cérébral de souris

Informations générales

NEO1, also named as IGDC2 and NGN, belongs to the immunoglobulin superfamily and DCC family. NEO1 may be involved as a regulatory protein in the transition of undifferentiated proliferating cells to their differentiated state. NEO1 may also function as a cell adhesion molecule in a broad spectrum of embryonic and adult tissues. This antibody is specific to NEO1.

Publications notables

Autrice	Pubmed ID	Journal	Application
Ru Zheng	27742864	Reproduction	IHC
Junwen Wang	35966013	Front Mol Neurosci	WB
Ann-Muriel Steff	31951765	Hum Vaccin Immunother	ELISA

Stockage

Stockage:

Stocker à -20°C. Stable pendant un an après l'expédition.

Tampon de stockage:

PBS avec azoture de sodium à 0,02 % et glycérol à 50 % pH 7,3

L'aliquotage n'est pas nécessaire pour le stockage à -20C

*** Les 20ul contiennent 0,1% de BSA.

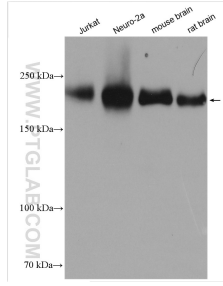
For technical support and original validation data for this product please contact:

T: 1 (888) 4PTGLAB (1-888-478-4522) (toll free in USA), or 1(312) 455-8498 (outside USA)

E: proteintech@ptglab.com
W: ptglab.com

This product is exclusively available under Proteintech Group brand and is not available to purchase from any other manufacturer.

Données de validation sélectionnées



Various lysates were subjected to SDS PAGE followed by western blot with 20246-1-AP (Neogenin-Specific antibody) at dilution of 1:20000 incubated at room temperature for 1.5 hours.