

À des fins de recherche uniquement

Anticorps Polyclonal de lapin anti-ROCK2-Specific(C-term)



Numéro de catalogue: 20248-1-AP

Phare

17 Publications

Informations de base

Numéro de catalogue:

20248-1-AP

Taille:

150ul, Concentration: 400 µg/ml by Nanodrop and 347 µg/ml by Bradford method using BSA as the standard;

Hôte:

Lapin

Isotype:

IgG

Numéro d'acquisition GenBank:

NM_004850

Identification du gène (NCBI):

9475

Nom complet:

Rho-associated, coiled-coil containing protein kinase 2

MW calculé

161 kDa

MW observés:

164 kDa

Méthode de purification:

Purification par affinité contre l'antigène

Dilutions recommandées:

WB 1:200-1:1000

IHC 1:20-1:200

IF 1:10-1:100

Applications

Applications testées:

IF, IHC, WB, ELISA

Demandes citées:

IF, IHC, WB

Spécificité de l'espèce:

Humain, rat, souris

Espèces citées:

Humain, rat, souris

Contrôles positifs:

WB: cellules HeLa, tissu cérébral de rat, tissu cérébral de souris

IHC: tissu de côlon humain, tissu cérébral humain

IF: cellules HepG2,

Remarque-IHC: il est suggéré de démasquer l'antigène avec un tampon de TE buffer pH 9,0; (*) À défaut, le démasquage de l'antigène peut être effectué avec un tampon citrate pH 6,0.

Informations générales

ROCK2 is a serine/threonine kinase that regulates cytokinesis, smooth muscle contraction, the formation of actin stress fibers and focal adhesions, and the activation of the c-fos serum response element. It is an isozyme of ROCK1, is a target for the small GTPase Rho. ROCK2 is localized in both cytoplasm and nucleus, and the nucleus-localized ROCK2 can target p300 for phosphorylation to regulate its acetyltransferase activity (PMID:16574662). This antibody is specific to ROCK2.

Publications notables

Autrice	Pubmed ID	Journal	Application
Jiong Yue	27637803	Exp Neurol	WB, IHC, IF
Jiong Yue	31495513	Brain Dev	WB, IHC
Lixing Xu	31145906	Neuropharmacology	IF

Stockage

Stockage:

Stocker à -20°C. Stable pendant un an après l'expédition.

Tampon de stockage:

PBS avec azote de sodium à 0,02 % et glycérol à 50 % pH 7,3

L'aliquotage n'est pas nécessaire pour le stockage à -20C

*** Les 20ul contiennent 0,1% de BSA.

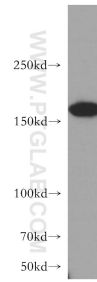
For technical support and original validation data for this product please contact:

T: 1 (888) 4PTGLAB (1-888-478-4522) (toll free in USA), or 1(312) 455-8498 (outside USA)

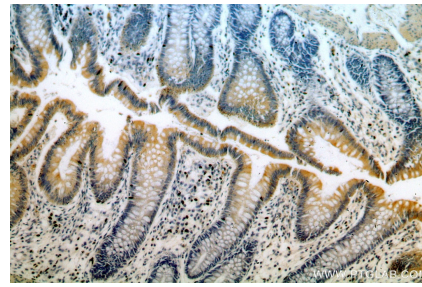
E: proteintech@ptglab.com
W: ptglab.com

This product is exclusively available under Proteintech Group brand and is not available to purchase from any other manufacturer.

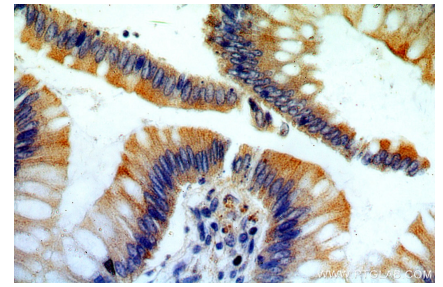
Données de validation sélectionnées



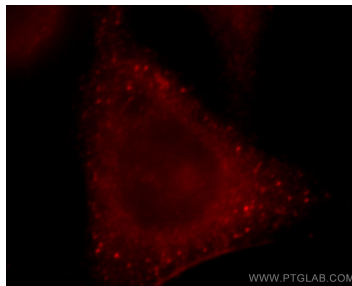
HeLa cells were subjected to SDS PAGE followed by western blot with 20248-1-AP (ROCK2-Specific(C-term) antibody) at dilution of 1:400 incubated at room temperature for 1.5 hours.



Immunohistochemical analysis of paraffin-embedded human colon using 20248-1-AP (ROCK2-Specific(C-term) antibody) at dilution of 1:100 (under 10x lens).



Immunohistochemical analysis of paraffin-embedded human colon using 20248-1-AP (ROCK2-Specific(C-term) antibody) at dilution of 1:100 (under 40x lens).



Immunofluorescent analysis of HepG2 cells, using ROCK2 antibody 20248-1-AP at 1:25 dilution and Rhodamine-labeled goat anti-rabbit IgG (red).