

À des fins de recherche uniquement

Anticorps Polyclonal de lapin anti-fibrillin 2-Specific



Numéro de catalogue: 20252-1-AP

2 Publications

Informations de base

Numéro de catalogue:

20252-1-AP

Taille:

150ul, Concentration: 350 µg/ml by Nanodrop and 253 µg/ml by Bradford method using BSA as the standard;

Hôte:

Lapin

Isotype:

IgG

Numéro d'acquisition GenBank:

NM_001999

Identification du gène (NCBI):

2201

Nom complet:

fibrillin 2

MW calculé

315 kDa

MW observés:

290 kDa, 160 kDa

Méthode de purification:

Purification par affinité contre l'antigène

Dilutions recommandées:

WB 1:500-1:2000

IHC 1:50-1:500

Applications

Applications testées:

IHC, WB, ELISA

Demandes citées:

IHC, WB

Spécificité de l'espèce:

Humain, rat, souris

Espèces citées:

Humain, souris

Remarque-IHC: il est suggéré de démasquer l'antigène avec un tampon de TE buffer pH 9,0; (*) À défaut, le démasquage de l'antigène peut être effectué avec un tampon citrate pH 6,0.

Contrôles positifs:

WB : tissu cérébral humain, cellules HepG2, cellules L02, tissu pulmonaire de souris

IHC : tissu placentaire humain,

Informations générales

FBN2 belongs to the fibrillin family. Fibrillins are structural components of 10-12 nm extracellular calcium-binding microfibrils which occur either in association with elastin or in elastin-free bundles. Fibrillin-2-containing microfibrils regulate the early process of elastic fiber assembly. Defects in FBN2 are the cause of congenital contractural arachnodactyly (CCA) which also known as Beals syndrome or distal arthrogryposis type 9 (DA9). This antibody is specific to FBN2. It recognizes both two isoforms ~300 kDa and 160 kDa.

Publications notables

Autrice	Pubmed ID	Journal	Application
Sreenivasulu Chintala	34693597	Head Neck	WB
Yin Shuyuan	37620943	J Ovarian Res	IHC

Stockage

Stockage:

Stocker à -20°C. Stable pendant un an après l'expédition.

Tampon de stockage:

PBS avec azoture de sodium à 0,02 % et glycérol à 50 % pH 7,3

L'aliquotage n'est pas nécessaire pour le stockage à -20C

*** Les 20ul contiennent 0,1% de BSA.

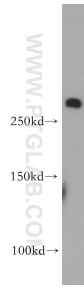
For technical support and original validation data for this product please contact:

T: 1 (888) 4PTGLAB (1-888-478-4522) (toll free in USA), or 1(312) 455-8498 (outside USA)

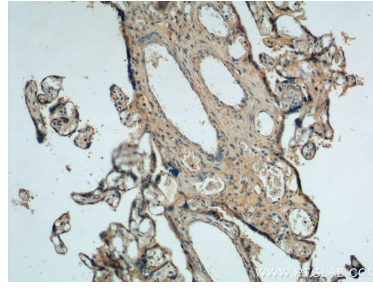
E: proteintech@ptglab.com
W: ptglab.com

This product is exclusively available under Proteintech Group brand and is not available to purchase from any other manufacturer.

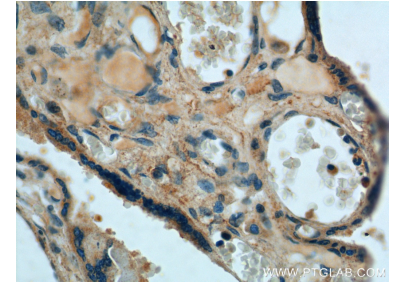
Données de validation sélectionnées



human brain tissue were subjected to SDS PAGE followed by western blot with 20252-1-AP (fibrillin 2-Specific antibody) at dilution of 1:500 incubated at room temperature for 1.5 hours.



Immunohistochemical analysis of paraffin-embedded human placenta tissue slide using 20252-1-AP (fibrillin 2-Specific antibody) at dilution of 1:100 (under 10x lens).



Immunohistochemical analysis of paraffin-embedded human placenta tissue slide using 20252-1-AP (fibrillin 2-Specific antibody) at dilution of 1:100 (under 40x lens).