

À des fins de recherche uniquement

Anticorps Polyclonal de lapin anti-SCN7A-Specific



Numéro de catalogue: 20256-1-AP

Informations de base

| | | |
|--|---|--|
| Numéro de catalogue: 20256-1-AP | Numéro d'acquisition GenBank: NM_002976 | Méthode de purification: Purification par affinité contre l'antigène |
| Taille: 150ul , Concentration: 800 µg/ml by Nanodrop and 400 µg/ml by Bradford method using BSA as the standard; | Identification du gène (NCBI): 6332 | Dilutions recommandées: WB 1:500-1:1000 IHC 1:50-1:500 |
| Hôte: Lapin | Nom complet: sodium channel, voltage-gated, type VII, alpha | |
| Isotype: IgG | MW calculé: 193 kDa | |
| | MW observés: 193 kDa | |

Applications

Applications testées:
IHC, WB, ELISA

Spécificité de l'espèce:
Humain, souris

Remarque-IHC: il est suggéré de démasquer l'antigène avec un tampon de TE buffer pH 9,0; (*) À défaut, 'le démasquage de l'antigène peut être effectué avec un tampon citrate pH 6,0.

Contrôles positifs:

WB : tissu de muscle squelettique de souris, tissu cardiaque de souris

IHC : tissu cardiaque de souris,

Informations générales

SCN7A, also named as SCN6A, belongs to the sodium channel family. SCN7A mediates the voltage-dependent sodium ion permeability of excitable membranes. Assuming opened or closed conformations in response to the voltage difference across the membrane, SCN7A forms a sodium-selective channel through which Na⁺ ions may pass in accordance with their electrochemical gradient. This antibody is specific to SCN7A.

Stockage

Stockage:

Stocker à -20°C. Stable pendant un an après l'expédition.

Tampon de stockage:

PBS avec azoture de sodium à 0,02 % et glycérol à 50 % pH 7,3

L'aliquotage n'est pas nécessaire pour le stockage à -20C

***** Les 20ul contiennent 0,1% de BSA.**

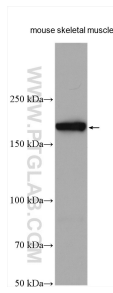
For technical support and original validation data for this product please contact:

T: 1 (888) 4PTGLAB (1-888-478-4522) (toll free in USA), or 1(312) 455-8498 (outside USA)

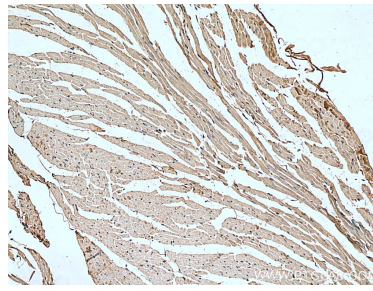
E: proteintech@ptglab.com
W: ptglab.com

This product is exclusively available under Proteintech Group brand and is not available to purchase from any other manufacturer.

Données de validation sélectionnées



mouse skeletal muscle tissue were subjected to SDS PAGE followed by western blot with 20256-1-AP (SCN7A-Specific antibody) at dilution of 1:1000 incubated at room temperature for 1.5 hours.



Immunohistochemical analysis of paraffin-embedded mouse heart tissue slide using 20256-1-AP (SCN7A-Specific antibody) at dilution of 1:200 (under 10x lens). Heat mediated antigen retrieval with Tris-EDTA buffer (pH 9.0).