

À des fins de recherche uniquement

# Anticorps Polyclonal de lapin anti-PPP1R11-Specific



Numéro de catalogue: 20263-1-AP

1 Publications

## Informations de base

Numéro de catalogue:

20263-1-AP

Taille:

150ul, Concentration: 133 µg/ml by Nanodrop and 133 µg/ml by Bradford method using BSA as the standard;

Hôte:

Lapin

Isotype:

IgG

Numéro d'acquisition GenBank:

NM\_021959

Identification du gène (NCBI):

6992

Nom complet:

protein phosphatase 1, regulatory (inhibitor) subunit 11

MW calculé

14 kDa

MW observés:

25-30 kDa

Méthode de purification:

Purification par affinité contre l'antigène

Dilutions recommandées:

WB 1:200-1:1000

## Applications

Applications testées:

WB, ELISA

Demandes citées:

WB

Spécificité de l'espèce:

Humain, souris

Espèces citées:

porc

Contrôles positifs:

WB : cellules HeLa, cellules A431, tissu hépatique de souris

## Informations générales

PPP1R11, also named as HCGV and TCTE5, is an inhibitor of protein phosphatase 1. The antibody is specific to PPP1R11.

## Publications notables

Autrice	Pubmed ID	Journal	Application
Guisheng Liu	31014175	Cell Cycle	WB

## Stockage

Stockage:

Stocker à -20°C. Stable pendant un an après l'expédition.

Tampon de stockage:

PBS avec azoture de sodium à 0,02 % et glycérol à 50 % pH 7,3

L'aliquotage n'est pas nécessaire pour le stockage à -20C

\*\*\* Les 20ul contiennent 0,1% de BSA.

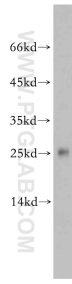
For technical support and original validation data for this product please contact:

T: 1 (888) 4PTGLAB (1-888-478-4522) (toll free in USA), or 1(312) 455-8498 (outside USA)

E: proteintech@ptglab.com  
W: ptglab.com

This product is exclusively available under Proteintech Group brand and is not available to purchase from any other manufacturer.

## Données de validation sélectionnées



HeLa cells were subjected to SDS PAGE followed by western blot with 20263-1-AP (PPP1R11-Specific antibody) at dilution of 1:100 incubated at room temperature for 1.5 hours.