

À des fins de recherche uniquement

Anticorps Polyclonal de lapin anti-SERINC3



Numéro de catalogue: 20267-1-AP

Informations de base

Numéro de catalogue: 20267-1-AP	Numéro d'acquisition GenBank: NM_006811	Méthode de purification: Purification par affinité contre l'antigène
Taille: 150ul, Concentration: 160 µg/ml by Nanodrop and 133 µg/ml by Bradford method using BSA as the standard;	Identification du gène (NCBI): 10955	Dilutions recommandées: WB 1:200-1:1000 IHC 1:50-1:500
Hôte: Lapin	Nom complet: serine incorporator 3	
Isotype: IgG	MW calculé: 53 kDa	
	MW observés: 53 kDa	

Applications

Applications testées: IHC, WB, ELISA	Contrôles positifs: WB : tissu pancréatique de souris, IHC : tissu rénal humain,
Spécificité de l'espèce: Humain, rat, souris	

Remarque-IHC: il est suggéré de démasquer l'antigène avec un tampon de TE buffer pH 9,0; (*) À défaut, le démasquage de l'antigène peut être effectué avec un tampon citrate pH 6,0.

Informations générales

SERINC, also named as DIFF33 and TDE1, belongs to the TDE1 family. SERINC3 may be involved in cellular transformation. The antibody is specific to SERINC3.

Stockage

Stockage:
Stocker à -20°C. Stable pendant un an après l'expédition.
Tampon de stockage:
PBS avec azoture de sodium à 0,02 % et glycérol à 50 % pH 7,3
L'aliquotage n'est pas nécessaire pour le stockage à -20C

***** Les 20ul contiennent 0,1% de BSA.**

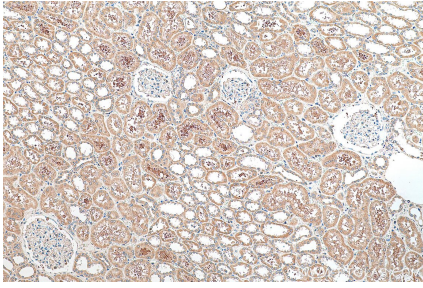
For technical support and original validation data for this product please contact:

T: 1 (888) 4PTGLAB (1-888-478-4522) (toll free in USA), or 1(312) 455-8498 (outside USA)

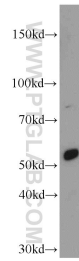
E: proteintech@ptglab.com
W: ptglab.com

This product is exclusively available under Proteintech Group brand and is not available to purchase from any other manufacturer.

Données de validation sélectionnées



Immunohistochemical analysis of paraffin-embedded human kidney tissue slide using 20267-1-AP (SERINC3 antibody) at dilution of 1:200 (under 10x lens). Heat mediated antigen retrieval with Tris-EDTA buffer (pH 9.0).



mouse pancreas tissue were subjected to SDS PAGE followed by western blot with 20267-1-AP (SERINC3 antibody) at dilution of 1:100 incubated at room temperature for 1.5 hours.