

À des fins de recherche uniquement

Anticorps Polyclonal de lapin anti-LEPROT



Numéro de catalogue: 20304-1-AP

Informations de base

Numéro de catalogue: 20304-1-AP	Numéro d'acquisition GenBank: BC011027	Méthode de purification: Purification par affinité contre l'antigène
Taille: 150ul, Concentration: 650 µg/ml by Nanodrop and 367 µg/ml by Bradford method using BSA as the standard;	Identification du gène (NCBI): 54741	Dilutions recommandées: WB 1:200-1:1000
Hôte: Lapin	Nom complet: leptin receptor overlapping transcript	
Isotype: IgG	MW calculé: 131 aa, 14 kDa	
Immunogen Catalog Number: AG14126	MW observés: 16 kDa	

Applications

Applications testées: WB, ELISA	Contrôles positifs: WB : tissu cardiaque de porc,
Spécificité de l'espèce: Humain, porc	

Informations générales

Stockage

Stockage:
Stocker à -20°C. Stable pendant un an après l'expédition.
Tampon de stockage:
PBS avec azoture de sodium à 0,02 % et glycérol à 50 % pH 7,3
L'aliquotage n'est pas nécessaire pour le stockage à -20°C

*** Les 20ul contiennent 0,1% de BSA.

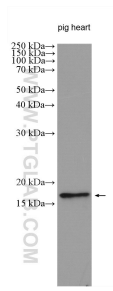
For technical support and original validation data for this product please contact:

T: 1 (888) 4PTGLAB (1-888-478-4522) (toll free in USA), or 1(312) 455-8498 (outside USA)

E: proteintech@ptglab.com
W: ptglab.com

This product is exclusively available under Proteintech Group brand and is not available to purchase from any other manufacturer.

Données de validation sélectionnées



pig heart tissue was subjected to SDS PAGE followed by western blot with 20304-1-AP (LEPROT antibody) at dilution of 1:300 incubated at room temperature for 1.5 hours.