

À des fins de recherche uniquement

# Anticorps Polyclonal de lapin anti-CLEC3B



Numéro de catalogue: 20311-1-AP

## Informations de base

Numéro de catalogue:  
20311-1-AP

Taille:  
150ul, Concentration: 450 µg/ml by  
Nanodrop and 253 µg/ml by Bradford  
method using BSA as the standard;

Hôte:  
Lapin

Isotype:  
IgG

Immunogen Catalog Number:  
AG14147

Numéro d'acquisition GenBank:  
BC011024

Identification du gène (NCBI):  
7123

Nom complet:  
C-type lectin domain family 3,  
member B

MW calculé  
202 aa, 22 kDa

MW observés:  
22 kDa

Méthode de purification:  
Purification par affinité contre  
l'antigène

Dilutions recommandées:  
WB 1:500-1:1000  
IP 0.5-4.0 ug for IP and 1:200-1:1000  
for WB  
IF 1:200-1:800

## Applications

Applications testées:  
IF, IP, WB, ELISA

Spécificité de l'espèce:  
Humain, souris

Contrôles positifs:

WB : tissu plasmatique humain,  
IP : tissu plasmatique humain,  
IF : cellules HeLa,

## Informations générales

### Stockage

Stockage:  
Stocker à -20°C. Stable pendant un an après l'expédition.

Tampon de stockage:  
PBS avec azoture de sodium à 0,02 % et glycérol à 50 % pH 7,3  
L'aliquotage n'est pas nécessaire pour le stockage à -20C

**\*\*\* Les 20ul contiennent 0,1% de BSA.**

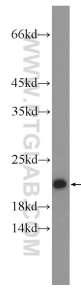
For technical support and original validation data for this product please contact:

T: 1 (888) 4PTGLAB (1-888-478-4522) (toll free  
in USA), or 1(312) 455-8498 (outside USA)

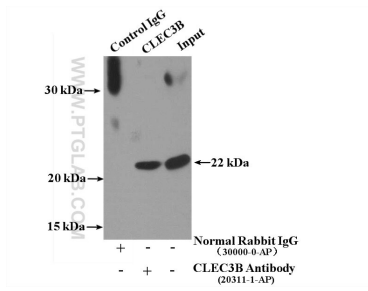
E: [proteintech@ptglab.com](mailto:proteintech@ptglab.com)  
W: [ptglab.com](http://ptglab.com)

This product is exclusively available under Proteintech Group brand and is not available to purchase from any other manufacturer.

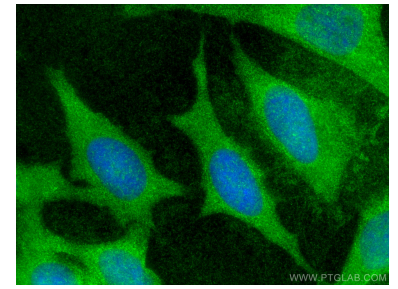
## Données de validation sélectionnées



human plasma were subjected to SDS PAGE followed by western blot with 20311-1-AP (CLEC3B Antibody) at dilution of 1:600 incubated at room temperature for 1.5 hours.



IP Result of anti-CLEC3B (IP:20311-1-AP, 4ug; Detection:20311-1-AP 1:300) with human plasma lysate 4000ug.



Immunofluorescent analysis of (-20°C Methanol) fixed HeLa cells using CLEC3B antibody (20311-1-AP) at dilution of 1:400 and CoraLite®488-Conjugated AffiniPure Goat Anti-Rabbit IgG(H+L).