

À des fins de recherche uniquement

Anticorps Polyclonal de lapin anti-GBE1



Numéro de catalogue: 20313-1-AP

Phare

6 Publications

Informations de base

Numéro de catalogue:

20313-1-AP

Taille:

150ul, Concentration: 550 µg/ml by Nanodrop;

Hôte:

Lapin

Isotype:

IgG

Immunogen Catalog Number:

AG14154

Numéro d'acquisition GenBank:

BC012098

Identification du gène (NCBI):

2632

Nom complet:

glucan (1,4-alpha-), branching enzyme 1

MW calculé

702 aa, 80 kDa

MW observés:

72 kDa

Méthode de purification:

Purification par affinité contre l'antigène

Dilutions recommandées:

WB 1:1000-1:6000

IP 0.5-4.0 ug for IP and 1:1000-1:4000 for WB

IF 1:50-1:500

Applications

Applications testées:

IF, IP, WB, ELISA

Demandes citées:

WB

Spécificité de l'espèce:

Humain, rat, souris

Espèces citées:

Humain, rat, souris

Contrôles positifs:

WB : cellules L02, tissu de muscle squelettique humain, tissu hépatique de rat, tissu hépatique de souris

IP : cellules L02,

IF : cellules HepG2,

Informations générales

GBE1 (glucan (1,4-alpha-), branching enzyme 1) is essential for the globular and branched structure of glycogen, increasing solubility by creating a hydrophilic surface and reducing intracellular osmotic pressure. It may serve as a potential therapeutic target for treating LUAD (PMID: 31221150). The full sequence can be further processed into a mature form of 75 kDa.

Publications notables

Autrice	Pubmed ID	Journal	Application
Dominika Malinska	33049291	Arch Biochem Biophys	WB
Hui Hui Wong	34038740	Am J Hum Genet	WB
Jingzi Zhang	32105074	J Proteome Res	WB

Stockage

Stockage:

Stocker à -20°C. Stable pendant un an après l'expédition.

Tampon de stockage:

PBS avec azoture de sodium à 0,02 % et glycérol à 50 % pH 7,3

L'aliquotage n'est pas nécessaire pour le stockage à -20C

*** Les 20ul contiennent 0,1% de BSA.

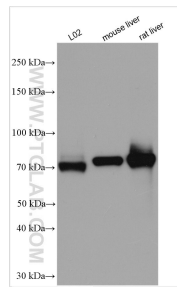
For technical support and original validation data for this product please contact:

T: 1 (888) 4PTGLAB (1-888-478-4522) (toll free in USA), or 1(312) 455-8498 (outside USA)

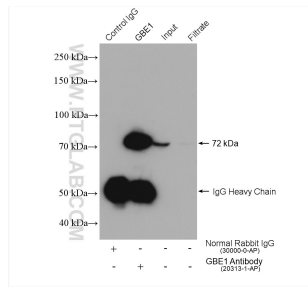
E: proteintech@ptglab.com
W: ptglab.com

This product is exclusively available under Proteintech Group brand and is not available to purchase from any other manufacturer.

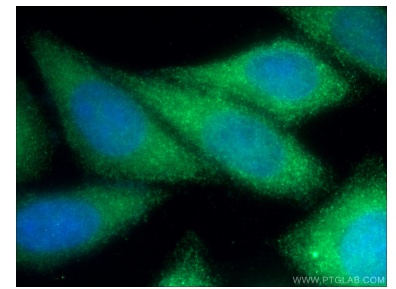
Données de validation sélectionnées



Various lysates were subjected to SDS PAGE followed by western blot with 20313-1-AP (GBE1 antibody) at dilution of 1:3000 incubated at room temperature for 1.5 hours.



IP result of anti-GBE1(IP:20313-1-AP, 4ug; Detection:20313-1-AP 1:2000) with L02 cells lysate 1360 ug.



Immunofluorescent analysis of (-20°C Ethanol) fixed HepG2 cells using 20313-1-AP (GBE1 antibody) at dilution of 1:50 and Alexa Fluor 488-conjugated AffiniPure Goat Anti-Rabbit IgG(H+L).