

À des fins de recherche uniquement

Anticorps Polyclonal de lapin anti-CLN6



Numéro de catalogue: 20315-1-AP

1 Publications

Informations de base

Numéro de catalogue: 20315-1-AP	Numéro d'acquisition GenBank: BC010849	Méthode de purification: Purification par affinité contre l'antigène
Taille: 150ul, Concentration: 600 µg/ml by Nanodrop and 513 µg/ml by Bradford method using BSA as the standard;	Identification du gène (NCBI): 54982	Dilutions recommandées: WB 1:500-1:2000 IP 0.5-4.0 ug for IP and 1:200-1:1000 for WB
Hôte: Lapin	Nom complet: ceroid-lipofuscinosis, neuronal 6, late infantile, variant	IHC 1:20-1:200
Isotype: IgG	MW calculé: 311 aa, 36 kDa	IF 1:10-1:100
Immunogen Catalog Number: AG14159	MW observés: 30 kDa	

Applications

Applications testées:

IF, IHC, IP, WB, ELISA

Demandes citées:

WB

Spécificité de l'espèce:

Humain, souris

Espèces citées:

Humain

Remarque-IHC: il est suggéré de démasquer l'antigène avec un tampon de TE buffer pH 9,0; (*) À défaut, le démasquage de l'antigène peut être effectué avec un tampon citrate pH 6,0.

Contrôles positifs:

WB : cellules SH-SY5Y, cellules HEK-293

IP : cellules HEK-293,

IHC : tissu de côlon humain, tissu d'intestin grêle humain

IF : cellules HEK-293,

Informations générales

Publications notables

Autrice	Pubmed ID	Journal	Application
Joseph J Chin	30528883	Mol. Genet. Metab.	WB

Stockage

Stockage:

Stocker à -20°C. Stable pendant un an après l'expédition.

Tampon de stockage:

PBS avec azoture de sodium à 0,02 % et glycérol à 50 % pH 7,3

L'aliquotage n'est pas nécessaire pour le stockage à -20C

*** Les 20ul contiennent 0,1% de BSA.

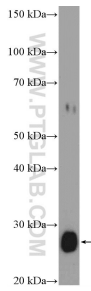
For technical support and original validation data for this product please contact:

T: 1 (888) 4PTGLAB (1-888-478-4522) (toll free in USA), or 1(312) 455-8498 (outside USA)

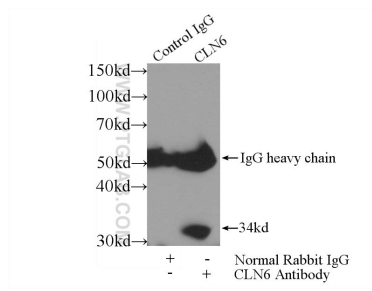
E: proteintech@ptglab.com
W: ptglab.com

This product is exclusively available under Proteintech Group brand and is not available to purchase from any other manufacturer.

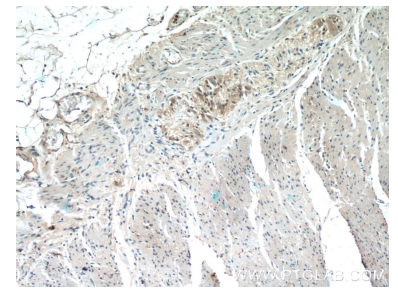
Données de validation sélectionnées



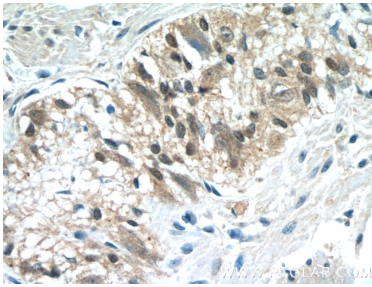
SH-SY5Y cells were subjected to SDS PAGE followed by western blot with 20315-1-AP (CLN6 Antibody) at dilution of 1:1000 incubated at room temperature for 1.5 hours.



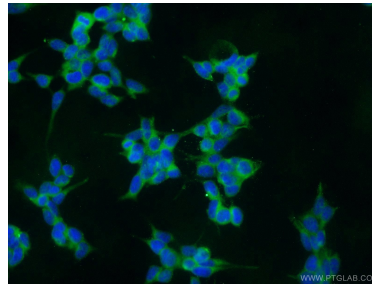
IP Result of anti-CLN6 (IP:20315-1-AP, 4ug; Detection:20315-1-AP 1:300) with HEK-293 cells lysate 2560ug.



Immunohistochemical analysis of paraffin-embedded human colon tissue slide using 20315-1-AP (CLN6 Antibody) at dilution of 1:50 (under 10x lens).



Immunohistochemical analysis of paraffin-embedded human colon tissue slide using 20315-1-AP (CLN6 Antibody) at dilution of 1:50 (under 40x lens).



Immunofluorescent analysis of HEK-293 cells using 20315-1-AP (CLN6 antibody) at dilution of 1:25 and Alexa Fluor 488-conjugated AffiniPure Goat Anti-Rabbit IgG(H+L).