

À des fins de recherche uniquement

Anticorps Polyclonal de lapin anti-LTBR



Numéro de catalogue: 20331-1-AP

Phare

6 Publications

Informations de base

Numéro de catalogue:

20331-1-AP

Taille:

150ul, Concentration: 800 µg/ml by Nanodrop;

Hôte:

Lapin

Isotype:

IgG

Immunogen Catalog Number:

AG14065

Numéro d'acquisition GenBank:

BC026262

Identification du gène (NCBI):

4055

Nom complet:

Lymphotoxin beta receptor (TNFR superfamily, member 3)

MW calculé

435 aa, 47 kDa

MW observés:

47-60 kDa

Méthode de purification:

Purification par affinité contre l'antigène

Dilutions recommandées:

WB 1:1000-1:5000

IHC 1:20-1:200

Applications

Applications testées:

FC, IHC, WB, ELISA

Demandes citées:

IF, IHC, WB

Spécificité de l'espèce:

Humain, souris

Espèces citées:

Humain, souris

Contrôles positifs:

WB : cellules HeLa, tissu cérébral de souris

IHC : tissu de cirrhose hépatique humain,

Remarque-IHC: il est suggéré de démasquer l'antigène avec un tampon de TE buffer pH 9,0; (*) À défaut, le démasquage de l'antigène peut être effectué avec un tampon citrate pH 6,0.

Informations générales

Publications notables

| Autrice | Pubmed ID | Journal | Application |
|-------------------|-----------|--------------|-------------|
| Xinzhi Li | 30613274 | Theranostics | IF |
| Douglas G Osborne | 25825439 | J Immunol | WB |
| Mo Shen | 28586003 | Mol Med Rep | |

Stockage

Stockage:

Stocker à -20°C. Stable pendant un an après l'expédition.

Tampon de stockage:

PBS avec azoture de sodium à 0,02 % et glycérol à 50 % pH 7,3

L'aliquote n'est pas nécessaire pour le stockage à -20C

*** Les 20ul contiennent 0,1% de BSA.

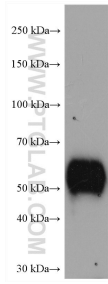
For technical support and original validation data for this product please contact:

T: 1 (888) 4PTGLAB (1-888-478-4522) (toll free in USA), or 1(312) 455-8498 (outside USA)

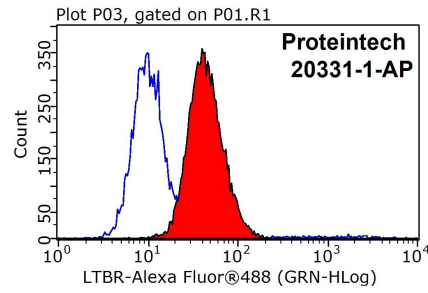
E: proteintech@ptglab.com
W: ptglab.com

This product is exclusively available under Proteintech Group brand and is not available to purchase from any other manufacturer.

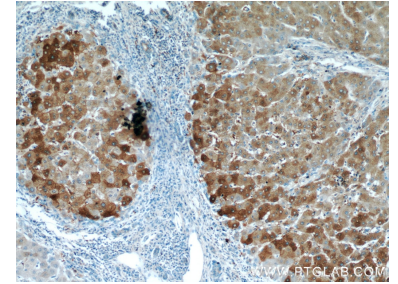
Données de validation sélectionnées



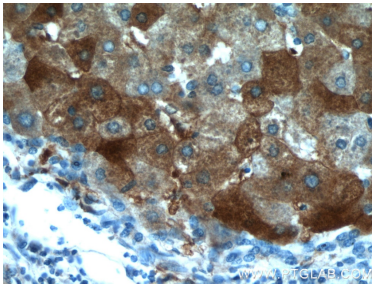
HeLa cells were subjected to SDS PAGE followed by western blot with 20331-1-AP (LTBR antibody) at dilution of 1:5000 incubated at room temperature for 1.5 hours.



1×10^6 HEK-293 cells were stained with 0.2ug LTBR antibody (20331-1-AP, red) and control antibody (blue). Fixed with 90% MeOH blocked with 3% BSA (30 min). Alexa Fluor 488-conjugated AffiniPure Goat Anti-Rabbit IgG(H+L) with dilution 1:1000.



Immunohistochemical analysis of paraffin-embedded human hepatocirrhosis using 20331-1-AP (LTBR antibody) at dilution of 1:50 (under 10x lens).



Immunohistochemical analysis of paraffin-embedded human hepatocirrhosis using 20331-1-AP (LTBR antibody) at dilution of 1:50 (under 40x lens).