

À des fins de recherche uniquement

Anticorps Polyclonal de lapin anti-P2RY13



Numéro de catalogue: 20335-1-AP

Informations de base

Numéro de catalogue: 20335-1-AP	Numéro d'acquisition GenBank: BC041116	Méthode de purification: Purification par affinité contre l'antigène
Taille: 150ul, Concentration: 600 µg/ml by Nanodrop and 380 µg/ml by Bradford method using BSA as the standard;	Identification du gène (NCBI): 53829	Dilutions recommandées: WB 1:200-1:1000 IHC 1:20-1:200
Hôte: Lapin	Nom complet: purinergic receptor P2Y, G-protein coupled, 13	
Isotype: IgG	MW calculé: 354 aa, 41 kDa	
Immunogen Catalog Number: AG14108	MW observés: 45 kDa	

Applications

Applications testées: FC, IHC, WB, ELISA	Contrôles positifs:
Spécificité de l'espèce: Humain	WB : cellules HeLa, cellules HepG2
	IHC : tissu d'intestin grêle humain,

Remarque-IHC: il est suggéré de démasquer l'antigène avec un tampon de TE buffer pH 9.0; (*) À défaut, le démasquage de l'antigène peut être effectué avec un tampon citrate pH 6,0.

Informations générales

Stockage

Stockage:
Stocker à -20°C. Stable pendant un an après l'expédition.
Tampon de stockage:
PBS avec azoture de sodium à 0,02 % et glycérol à 50 % pH 7,3
L'aliquotage n'est pas nécessaire pour le stockage à -20C

***** Les 20ul contiennent 0,1% de BSA.**

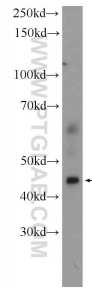
For technical support and original validation data for this product please contact:

T: 1 (888) 4PTGLAB (1-888-478-4522) (toll free in USA), or 1(312) 455-8498 (outside USA)

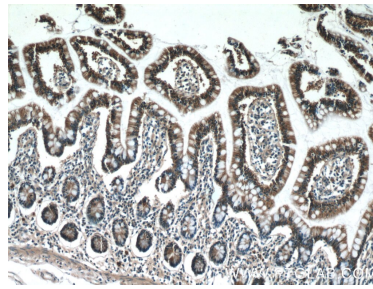
E: proteintech@ptglab.com
W: ptglab.com

This product is exclusively available under Proteintech Group brand and is not available to purchase from any other manufacturer.

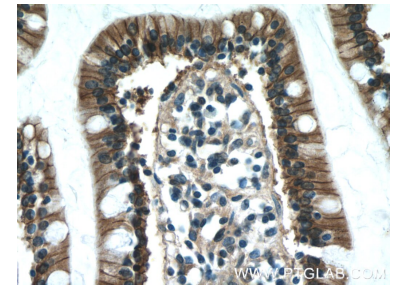
Données de validation sélectionnées



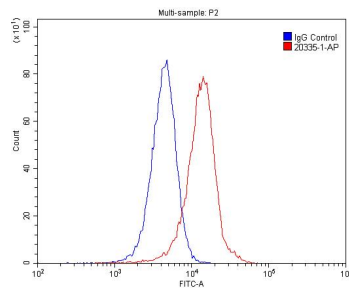
HeLa cells were subjected to SDS PAGE followed by western blot with 20335-1-AP (P2RY13 Antibody) at dilution of 1:300 incubated at room temperature for 1.5 hours.



Immunohistochemical analysis of paraffin-embedded human small intestine tissue slide using 20335-1-AP (P2RY13 Antibody) at dilution of 1:50 (under 10x lens).



Immunohistochemical analysis of paraffin-embedded human small intestine tissue slide using 20335-1-AP (P2RY13 Antibody) at dilution of 1:50 (under 40x lens).



1X10⁶ HeLa cells were stained with .2ug P2RY13 antibody (20335-1-AP, red) and control antibody (blue). Fixed with 4% PFA blocked with 3% BSA (30 min). Alexa Fluor 488-conjugated AffiniPure Goat Anti-Rabbit IgG(H+L) with dilution 1:1500.