

À des fins de recherche uniquement

Anticorps Polyclonal de lapin anti-TADA1L



Numéro de catalogue: 20337-1-AP

Informations de base

| | | |
|---|---|--|
| Numéro de catalogue: 20337-1-AP | Numéro d'acquisition GenBank: BC015401 | Méthode de purification: Purification par affinité contre l'antigène |
| Taille: 150ul, Concentration: 850 µg/ml by Nanodrop and 587 µg/ml by Bradford method using BSA as the standard; | Identification du gène (NCBI): 117143 | Dilutions recommandées: WB 1:200-1:1000 IHC 1:20-1:200 IF 1:10-1:100 |
| Hôte: Lapin | Nom complet: transcriptional adaptor 1 (HF11 homolog, yeast)-like | |
| Isotype: IgG | MW calculé: 335 aa, 37 kDa | |
| Immunogen Catalog Number: AG14118 | MW observés: 38 kDa | |

Applications

| | |
|--|---|
| Applications testées: IF, IHC, WB, ELISA | Contrôles positifs: WB : tissu testiculaire de souris, cellules NIH/3T3 IHC : tissu testiculaire humain, IF : cellules HepG2, |
| Spécificité de l'espèce: Humain, souris | |
| Remarque-IHC: <i>il est suggéré de démasquer l'antigène avec un tampon de TE buffer pH 9.0; (*) À défaut, le démasquage de l'antigène peut être effectué avec un tampon citrate pH 6,0.</i> | |

Informations générales

The function of TADA1L has not been widely studied, and is yet to be fully elucidated. It probably involved in transcriptional regulation. The MW of this protein is 37 kDa, and Catalog#20337-1-AP specially recognises the 37 kDa protein.

Stockage

Stockage:
Stocker à -20°C. Stable pendant un an après l'expédition.
Tampon de stockage:
PBS avec azoture de sodium à 0,02 % et glycérol à 50 % pH 7,3
L'aliquotage n'est pas nécessaire pour le stockage à -20C

*** Les 20ul contiennent 0,1% de BSA.

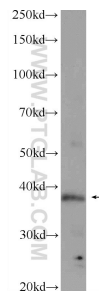
For technical support and original validation data for this product please contact:

T: 1 (888) 4PTGLAB (1-888-478-4522) (toll free in USA), or 1(312) 455-8498 (outside USA)

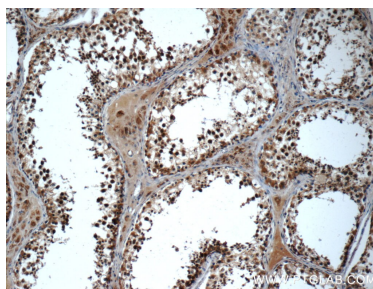
E: proteintech@ptglab.com
W: ptglab.com

This product is exclusively available under Proteintech Group brand and is not available to purchase from any other manufacturer.

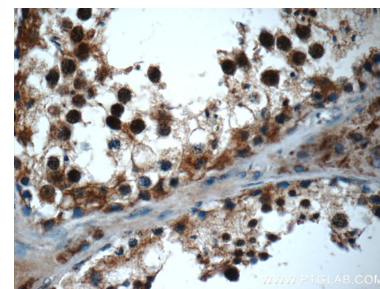
Données de validation sélectionnées



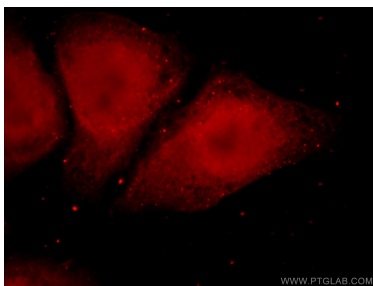
mouse testis tissue were subjected to SDS PAGE followed by western blot with 20337-1-AP (TADA1L Antibody) at dilution of 1:300 incubated at room temperature for 1.5 hours.



Immunohistochemical analysis of paraffin-embedded human testis tissue slide using 20337-1-AP (TADA1L Antibody) at dilution of 1:50 (under 10x lens).



Immunohistochemical analysis of paraffin-embedded human testis tissue slide using 20337-1-AP (TADA1L Antibody) at dilution of 1:50 (under 40x lens).



Immunofluorescent analysis of HepG2 cells using 20337-1-AP (TADA1L antibody) at dilution of 1:25 and Alexa Fluor 594-conjugated AffiniPure Goat Anti-Rabbit IgG(H+L).