

À des fins de recherche uniquement

# Anticorps Polyclonal de lapin anti-YBX1



Numéro de catalogue: 20339-1-AP

Phare

35 Publications

## Informations de base

<b>Numéro de catalogue:</b> 20339-1-AP	<b>Numéro d'acquisition GenBank:</b> BC010430	<b>Méthode de purification:</b> Purification par affinité contre l'antigène
<b>Taille:</b> 150ul, Concentration: 500 µg/ml by Nanodrop;	<b>Identification du gène (NCBI):</b> 4904	<b>Dilutions recommandées:</b> WB 1:5000-1:50000 IHC 1:500-1:2000 IF 1:50-1:500
<b>Hôte:</b> Lapin	<b>Nom complet:</b> Y box binding protein 1	
<b>Isotype:</b> IgG	<b>MW calculé:</b> 324 aa, 36 kDa	
<b>Immunogen Catalog Number:</b> AG14129	<b>MW observés:</b> 36-56 kDa	

## Applications

### Applications testées:

IF, IHC, WB, ELISA

### Demandes citées:

ChIP, CoIP, IF, IHC, RIP, WB

### Spécificité de l'espèce:

Humain, rat, souris

### Espèces citées:

Humain, porc, souris

**Remarque-IHC: il est suggéré de démasquer l'antigène avec un tampon de TE buffer pH 9,0; (\*) À défaut, 'le démasquage de l'antigène peut être effectué avec un tampon citrate pH 6,0.**

### Contrôles positifs:

**WB :** cellules HEK-293, cellules HeLa, cellules Jurkat, cellules MCF-7, cellules MDA-MB-231, cellules NIH/3T3

**IHC :** tissu de carcinome à cellules rénales humain, tissu d'amygdalite humaine, tissu de cancer de la prostate humaine, tissu de cancer du côlon humain, tissu de cancer du sein humain, tissu de côlon de rat, tissu de côlon de souris, tissu placentaire humain

**IF :** cellules HeLa,

## Informations générales

Y box binding protein 1(YBX1) is one of cis-acting elements which has a role in regulation of the expression of HLA class II genes. YBX1 is great of importance in regulation of PTP1B expression. It can bind to splice sites mediate pre-mRNA alternative splicing regulation. Also, it involves the regulation of translation by modulation of the interaction between the mRNA and eukaryotic initiation factors. Its transcriptional activity on the multidrug resistance gene MDR1 is enhanced in presence of the APEX1 acetylated form at 'Lys-6' and 'Lys-7'. The secreted form acts as an extracellular mitogen and stimulates cell migration and proliferation. The calculated molecular weight of YBX1 is 36 kDa, but modified YBX1 is about 36-56 kDa. (PMID: 27384875 )

## Publications notables

Autrice	Pubmed ID	Journal	Application
Yan Chen	31488005	J Invest Surg	WB,IHC,IF
Haiyan An	31636118	J Cell Biol	WB
Yuecheng Guo	34662704	Biochim Biophys Acta Mol Basis Dis	IF

## Stockage

### Stockage:

Stocker à -20°C. Stable pendant un an après l'expédition.

### Tampon de stockage:

PBS avec azoture de sodium à 0,02 % et glycérol à 50 % pH 7,3

L'aliquotage n'est pas nécessaire pour le stockage à -20C

\*\*\* Les 20ul contiennent 0,1% de BSA.

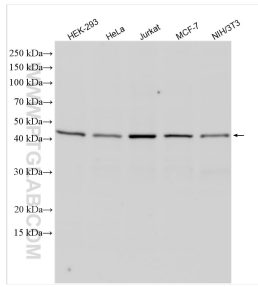
For technical support and original validation data for this product please contact:

T: 1 (888) 4PTGLAB (1-888-478-4522) (toll free in USA), or 1(312) 455-8498 (outside USA)

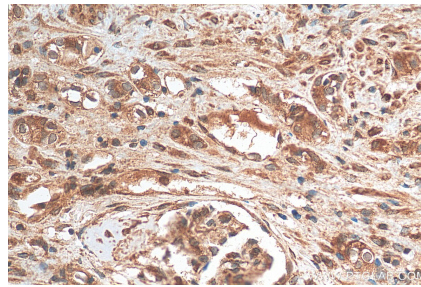
E: proteintech@ptglab.com  
W: ptglab.com

This product is exclusively available under Proteintech Group brand and is not available to purchase from any other manufacturer.

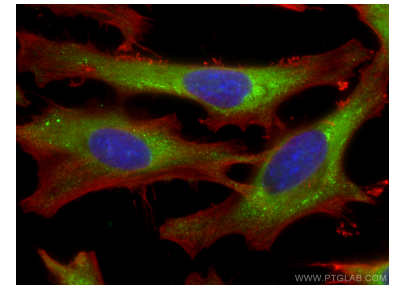
## Données de validation sélectionnées



Various lysates were subjected to SDS PAGE followed by western blot with 20339-1-AP (YBX1 antibody) at dilution of 1:10000 incubated at room temperature for 1.5 hours.



Immunohistochemical analysis of paraffin-embedded human renal cell carcinoma tissue slide using 20339-1-AP (YBX1 antibody) at dilution of 1:1000 (under 40x lens). Heat mediated antigen retrieval with Tris-EDTA buffer (pH 9.0).



Immunofluorescent analysis of (-20°C Methanol) fixed HeLa cells using YBX1 antibody (20339-1-AP) at dilution of 1:100 and CoraLite®488-Conjugated AffiniPure Goat Anti-Rabbit IgG(H+L), Beta Actin antibody (66009-1-Ig, Clone: 2D4H5, red).