

À des fins de recherche uniquement

Anticorps Polyclonal de lapin anti-MCT2



Numéro de catalogue: 20355-1-AP

3 Publications

Informations de base

Numéro de catalogue: 20355-1-AP	Numéro d'acquisition GenBank: BC030693	Méthode de purification: Purification par affinité contre l'antigène
Taille: 150ul, Concentration: 750 µg/ml by Nanodrop;	Identification du gène (NCBI): 9194	Dilutions recommandées: WB 1:500-1:1000 IHC 1:50-1:500
Hôte: Lapin	Nom complet: solute carrier family 16, member 7 (monocarboxylic acid transporter 2)	
Isotype: IgG	MW calculé 478 aa, 52 kDa	
Immunogen Catalog Number: AG14201	MW observés: 52 kDa, 40-45 kDa	

Applications

Applications testées: IHC, WB, ELISA	Contrôles positifs: WB : cellules SH-SY5Y, cellules HEK-293, cellules K-562 IHC : tissu cardiaque de souris,
Demandes citées: IF, WB	
Spécificité de l'espèce: Humain, souris	
Espèces citées: Humain, rat	

Remarque-IHC: il est suggéré de démasquer l'antigène avec un tampon de TE buffer pH 9,0; (*) À défaut, le démasquage de l'antigène peut être effectué avec un tampon citrate pH 6,0.

Informations générales

SLC16A7, also named as MCT2, is a proton-coupled monocarboxylate transporter catalyzing the rapid transport across the plasma membrane of many monocarboxylates. It has been reported that SLC16A7 is the primary monocarboxylate transporter in Purkinje cells and can be detected in brain, cerebellum, liver and kidney, but not in vascular smooth muscle cells, pericytes, endothelium, heart, lung or stomach. There are some isoforms of SLC16A7 with bands around 52 kDa and 40-45 kDa in SDS-PAGE. And the 80 kDa protein might be the dimer which is similar to the papers published. (PMID: 9482213, 15749979, 11291733, 16901736)

Publications notables

Autrice	Pubmed ID	Journal	Application
Wiktoria Blaszcak	35840734	Br J Cancer	WB
Shuhui Dong	34998404	J Exp Clin Cancer Res	WB
Xiaorong Yu	34234890	Anim Cells Syst (Seoul)	WB, IF

Stockage

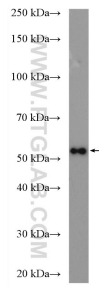
Stockage:
Stocker à -20°C. Stable pendant un an après l'expédition.
Tampon de stockage:
PBS avec azoture de sodium à 0,02 % et glycérol à 50 % pH 7,3
L'aliquotage n'est pas nécessaire pour le stockage à -20C

*** Les 20ul contiennent 0,1% de BSA.

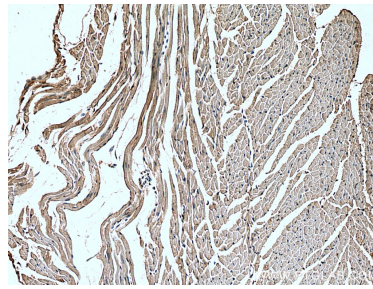
For technical support and original validation data for this product please contact:
T: 1 (888) 4PTGLAB (1-888-478-4522) (toll free in USA), or 1(312) 455-8498 (outside USA)
E: proteintech@ptglab.com
W: ptglab.com

This product is exclusively available under Proteintech Group brand and is not available to purchase from any other manufacturer.

Données de validation sélectionnées



SH-SY5Y cells were subjected to SDS PAGE followed by western blot with 20355-1-AP (MCT2 antibody) at dilution of 1:500 incubated at room temperature for 1.5 hours.



Immunohistochemical analysis of paraffin-embedded mouse heart tissue slide using 20355-1-AP (MCT2 antibody) at dilution of 1:200 (under 10x lens). Heat mediated antigen retrieval with Tris-EDTA buffer (pH 9.0).