

À des fins de recherche uniquement

Anticorps Polyclonal de lapin anti-MYOM1-Specific



Numéro de catalogue: 20360-1-AP

5 Publications

Informations de base

Numéro de catalogue:

20360-1-AP

Numéro d'acquisition GenBank:

NM_003803

Méthode de purification:

Purification par affinité contre l'antigène

Taille:

150ul, Concentration: 700 µg/ml by Nanodrop and 267 µg/ml by Bradford method using BSA as the standard;

Identification du gène (NCBI):

8736

Dilutions recommandées:

WB 1:500-1:1000

IHC 1:20-1:200

IF 1:50-1:500

Hôte:

Lapin

MW calculé

188 kDa

Isotype:

IgG

MW observés:

190 kDa

Applications

Applications testées:

IF, IHC, WB, ELISA

Demandes citées:

IF, IHC, RIP, WB

Spécificité de l'espèce:

Humain, rat, souris

Espèces citées:

rat, souris

Contrôles positifs:

WB : tissu de muscle squelettique de souris, cellules SKOV-3, tissu cérébral de souris

IHC : tissu de muscle squelettique humain, tissu cardiaque humain

IF : tissu de muscle squelettique de souris, cellule C2C12, tissu cardiaque de souris

Remarque-IHC: il est suggéré de démasquer l'antigène avec un tampon de TE buffer pH 9,0; (*) À défaut, le démasquage de l'antigène peut être effectué avec un tampon citrate pH 6,0.

Informations générales

MYOM1 is a major component of the vertebrate myofibrillar M band. MYOM1 binds myosin, titin, and light meromyosin. This binding is dose dependent. The antibody is specific to MYOM1.

Publications notables

Autrice	Pubmed ID	Journal	Application
Kosmas Kosmas	36142826	Int J Mol Sci	IF
Xiaoli Zhang, Ze	34622152	iScience	WB,RIP
Catarina Rippe	28465505	Sci Rep	WB

Stockage

Stockage:

Stocker à -20°C. Stable pendant un an après l'expédition.

Tampon de stockage:

PBS avec azoture de sodium à 0,02 % et glycérol à 50 % pH 7,3

L'aliquotage n'est pas nécessaire pour le stockage à -20C

*** Les 20ul contiennent 0,1% de BSA.

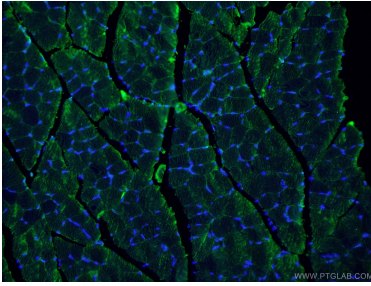
For technical support and original validation data for this product please contact:

T: 1 (888) 4PTGLAB (1-888-478-4522) (toll free in USA), or 1(312) 455-8498 (outside USA)

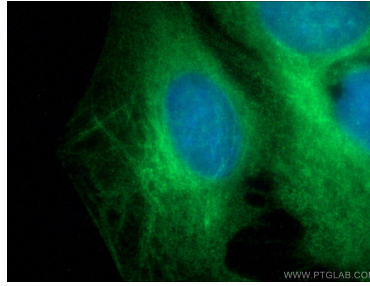
E: proteintech@ptglab.com
W: ptglab.com

This product is exclusively available under Proteintech Group brand and is not available to purchase from any other manufacturer.

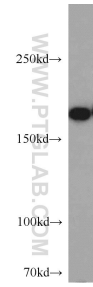
Données de validation sélectionnées



Immunofluorescent analysis of (4% PFA) fixed mouse skeletal muscle tissue using 20360-1-AP (MYOM1-Specific antibody) at dilution of 1:100 and Alexa Fluor 488-Conjugated AffiniPure Goat Anti-Rabbit IgG(H+L).



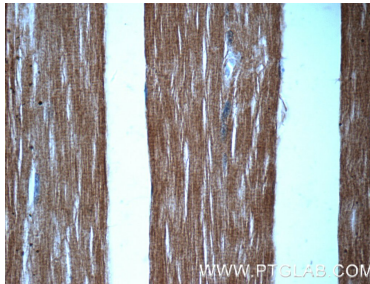
Immunofluorescent analysis of (-20°C Ethanol) fixed C2C12 cell using 20360-1-AP (MYOM1-Specific antibody) at dilution of 1:50 and Alexa Fluor 488-Conjugated AffiniPure Goat Anti-Rabbit IgG(H+L).



mouse skeletal muscle tissue were subjected to SDS PAGE followed by western blot with 20360-1-AP (MYOM1-Specific antibody) at dilution of 1:600 incubated at room temperature for 1.5 hours.



Immunohistochemical analysis of paraffin-embedded human skeletal muscle tissue slide using 20360-1-AP (MYOM1-Specific Antibody) at dilution of 1:50 (under 10x lens).



Immunohistochemical analysis of paraffin-embedded human skeletal muscle tissue slide using 20360-1-AP (MYOM1-Specific Antibody) at dilution of 1:50 (under 40x lens).