

À des fins de recherche uniquement

Anticorps Polyclonal de lapin anti-RbAp46



Numéro de catalogue: 20365-1-AP

Phare

5 Publications

Informations de base

Numéro de catalogue:
20365-1-AP

Taille:
150ul, Concentration: 450 µg/ml by Nanodrop and 260 µg/ml by Bradford method using BSA as the standard;

Hôte:
Lapin

Isotype:
IgG

Numéro d'acquisition GenBank:
NM_002893

Identification du gène (NCBI):
5931
Nom complet:
retinoblastoma binding protein 7

MW calculé
48 kDa

MW observés:
52 kDa

Méthode de purification:
Purification par affinité contre l'antigène

Dilutions recommandées:
WB 1:2000-1:12000
IP 0.5-4.0 µg for IP and 1:1000-1:4000 for WB
IHC 1:20-1:200
IF 1:50-1:500

Applications

Applications testées:
IF, IHC, IP, WB, ELISA

Demandes citées:
IHC, WB

Spécificité de l'espèce:
Humain, rat, souris

Espèces citées:
Humain

Remarque-IHC: il est suggéré de démasquer l'antigène avec un tampon de TE buffer pH 9.0; (*) À défaut, le démasquage de l'antigène peut être effectué avec un tampon citrate pH 6,0.

Contrôles positifs:

WB : cellules A431, cellules COS-7, cellules HEK-293T, cellules HeLa

IP : cellules A431,

IHC : tissu de cancer du col de l'utérus humain, tissu de cancer du sein humain

IF : cellules A431,

Informations générales

RBBP7, also named as RBAP46, belongs to the WD repeat RBAP46/RBAP48/MSI1 family. RBBP7 is a core histone-binding subunit that may target chromatin remodeling factors, histone acetyltransferases and histone deacetylases to their histone substrates in a manner that is regulated by nucleosomal DNA. It is a component of several complexes which regulate chromatin metabolism. The antibody is specific to RBBP7.

Publications notables

Autrice	Pubmed ID	Journal	Application
Jianqing Wang	31636385	Oncogene	WB
Ning Yu	30546458	Oncol Lett	WB,IHC
Can Ma	29758199	Biochem Biophys Res Commun	WB,IHC

Stockage

Stockage:

Stocker à -20°C. Stable pendant un an après l'expédition.

Tampon de stockage:

PBS avec azoture de sodium à 0,02 % et glycérol à 50 % pH 7,3

L'aliquotage n'est pas nécessaire pour le stockage à -20C

*** Les 20ul contiennent 0,1% de BSA.

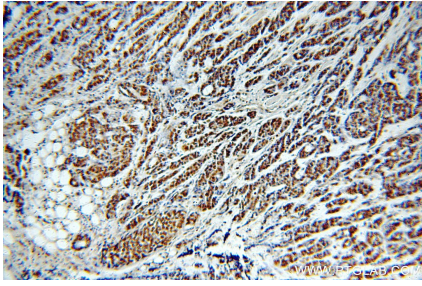
For technical support and original validation data for this product please contact:

T: 1 (888) 4PTGLAB (1-888-478-4522) (toll free in USA), or 1(312) 455-8498 (outside USA)

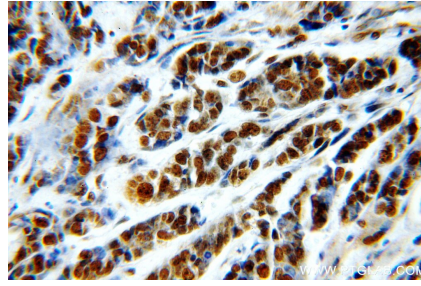
E: proteintech@ptglab.com
W: ptglab.com

This product is exclusively available under Proteintech Group brand and is not available to purchase from any other manufacturer.

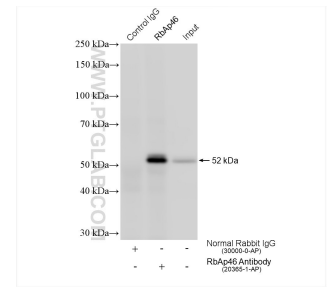
Données de validation sélectionnées



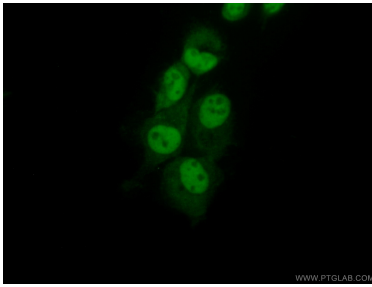
Immunohistochemical analysis of paraffin-embedded human cervical cancer using 20365-1-AP (RbAp46 antibody) at dilution of 1:50 (under 10x lens).



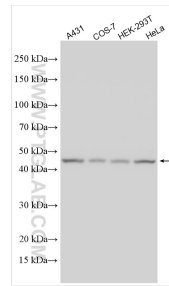
Immunohistochemical analysis of paraffin-embedded human cervical cancer using 20365-1-AP (RbAp46 antibody) at dilution of 1:50 (under 40x lens).



IP result of anti-RbAp46(IP:20365-1-AP, 4ug; Detection:20365-1-AP 1:4000) with A431 cells lysate 2640 ug.



Immunofluorescent analysis of (10% Formaldehyde) fixed A431 cells using 20365-1-AP (RbAp46 antibody) at dilution of 1:50 and Alexa Fluor 488-conjugated AffiniPure Goat Anti-Rabbit IgG(H+L).



Various lysates were subjected to SDS PAGE followed by western blot with 20365-1-AP (RbAp46 antibody) at dilution of 1:6000 incubated at room temperature for 1.5 hours.