

À des fins de recherche uniquement

# Anticorps Polyclonal de lapin anti-ATG4C



Numéro de catalogue: 20382-1-AP

2 Publications

## Informations de base

Numéro de catalogue: 20382-1-AP	Numéro d'acquisition GenBank: BC033024	Méthode de purification: Purification par affinité contre l'antigène
Taille: 150ul , Concentration: 240 µg/ml by Nanodrop and 240 µg/ml by Bradford method using BSA as the standard;	Identification du gène (NCBI): 84938	Dilutions recommandées: WB 1:200-1:1000 IHC 1:20-1:200 IF 1:10-1:100
Hôte: Lapin	Nom complet: ATG4 autophagy related 4 homolog C (S. cerevisiae)	
Isotype: IgG	MW calculé 458 aa, 52 kDa	
Immunogen Catalog Number: AG14207	MW observés: 52-55 kDa	

## Applications

### Applications testées:

IF, IHC, WB, ELISA

### Demandes citées:

WB

### Spécificité de l'espèce:

Humain

### Espèces citées:

Humain, souris

**Remarque-IHC: il est suggéré de démasquer l'antigène avec un tampon de TE buffer pH 9,0; (\*) A défaut, le démasquage de l'antigène peut être effectué avec un tampon citrate pH 6,0.**

### Contrôles positifs:

WB : cellules Jurkat,

IHC : tissu cardiaque humain, tissu testiculaire humain

IF : cellules HeLa,

## Informations générales

### Publications notables

Autrice	Pubmed ID	Journal	Application
Wu Sun	32104496	Theranostics	WB
Isaac Tamargo-Gómez	37459465	Autophagy	WB

## Stockage

### Stockage:

Stocker à -20°C. Stable pendant un an après l'expédition.

### Tampon de stockage:

PBS avec azoture de sodium à 0,02 % et glycérol à 50 % pH 7,3

L'aliquotage n'est pas nécessaire pour le stockage à -20C

\*\*\* Les 20ul contiennent 0,1% de BSA.

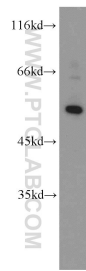
For technical support and original validation data for this product please contact:

T: 1 (888) 4PTGLAB (1-888-478-4522) (toll free in USA), or 1(312) 455-8498 (outside USA)

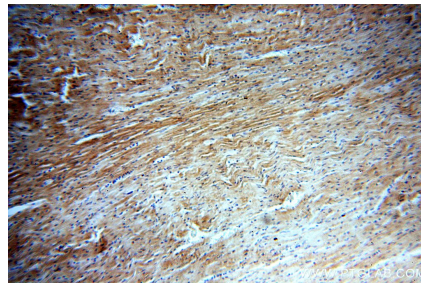
E: [proteintech@ptglab.com](mailto:proteintech@ptglab.com)  
W: [ptglab.com](http://ptglab.com)

This product is exclusively available under Proteintech Group brand and is not available to purchase from any other manufacturer.

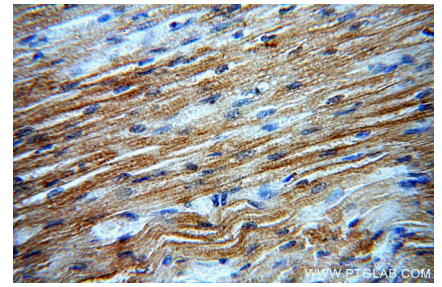
## Données de validation sélectionnées



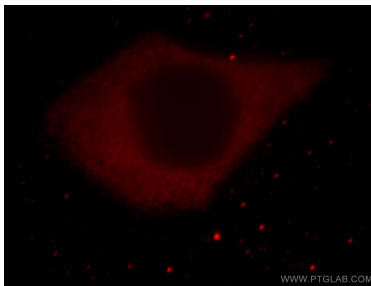
Jurkat cells were subjected to SDS PAGE followed by western blot with 20382-1-AP (ATG4C antibody) at dilution of 1:300 incubated at room temperature for 1.5 hours.



Immunohistochemical analysis of paraffin-embedded human heart using 20382-1-AP (ATG4C antibody) at dilution of 1:50 (under 10x lens).



Immunohistochemical analysis of paraffin-embedded human heart using 20382-1-AP (ATG4C antibody) at dilution of 1:50 (under 40x lens).



Immunofluorescent analysis of HeLa cells, using ATG4C antibody 20382-1-AP at 1:25 dilution and Rhodamine-labeled goat anti-rabbit IgG (red).