

À des fins de recherche uniquement

Anticorps Polyclonal de lapin anti-NPHS2



Numéro de catalogue: 20384-1-AP

38 Publications

Informations de base

Numéro de catalogue: 20384-1-AP	Numéro d'acquisition GenBank: BC029141	Méthode de purification: Purification par affinité contre l'antigène
Taille: 150ul , Concentration: 500 µg/ml by Nanodrop;	Identification du gène (NCBI): 7827	Dilutions recommandées: WB 1:500-1:1000 IHC 1:200-1:800 IF 1:500-1:2000
Hôte: Lapin	Nom complet: nephrosis 2, idiopathic, steroid-resistant (podocin)	
Isotype: IgG	MW calculé: 383 aa, 42 kDa	
Immunogen Catalog Number: AG14213	MW observés: 42 kDa	

Applications

Applications testées: IF, IHC, WB, ELISA	Contrôles positifs: WB : tissu rénal de rat, IHC : tissu rénal de rat, IF : tissu rénal de souris, embryons de poisson-zèbre
Demandes citées: IF, IHC, WB	
Spécificité de l'espèce: rat, souris	
Espèces citées: Humain, poisson-zèbre, rat, souris	

Remarque-IHC: il est suggéré de démasquer l'antigène avec un tampon de TE buffer pH 9,0; (*) À défaut, 'le démasquage de l'antigène peut être 'effectué avec un tampon citrate pH 6,0.

Informations générales

NPHS2 (also known as Podocin) is a membrane protein located on the podocyte foot process and is the critical component of the glomerular filtration barrier. Mutations of NPHS2 cause recessive steroidresistant nephrotic syndrome. Two isoforms of NPHS2 exist with molecular weights of 42 kDa and 35 kDa, respectively. (PMID: 21499232)

Publications notables

Autrice	Pubmed ID	Journal	Application
Siqi Ma	36341814	J Ethnopharmacol	WB
Kerrin Ursula Ingeborg Hansen	33070374	FASEB J	IF
Fanfan Gao	35547920	RSC Adv	WB,IHC

Stockage

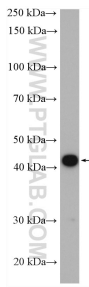
Stockage:
Stocker à -20°C. Stable pendant un an après l'expédition.
Tampon de stockage:
PBS avec azoture de sodium à 0,02 % et glycérol à 50 % pH 7,3
L'aliquotage n'est pas nécessaire pour le stockage à -20C

*** Les 20ul contiennent 0,1% de BSA.

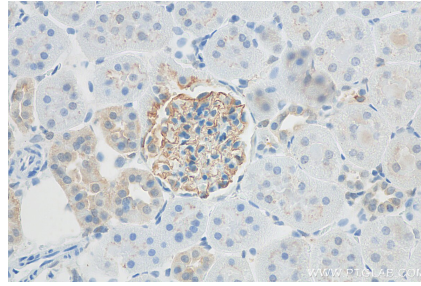
For technical support and original validation data for this product please contact:
T: 1 (888) 4PTGLAB (1-888-478-4522) (toll free in USA), or 1(312) 455-8498 (outside USA)
E: proteintech@ptglab.com
W: ptglab.com

This product is exclusively available under Proteintech Group brand and is not available to purchase from any other manufacturer.

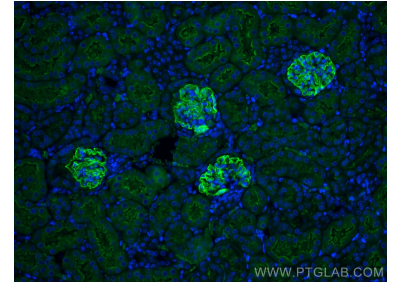
Données de validation sélectionnées



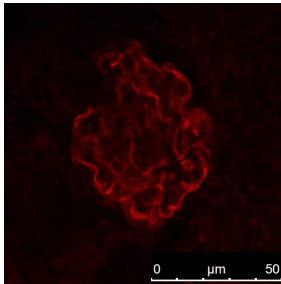
rat kidney tissue were subjected to SDS PAGE followed by western blot with 20384-1-AP (NPHS2 antibody) at dilution of 1:600 incubated at room temperature for 1.5 hours.



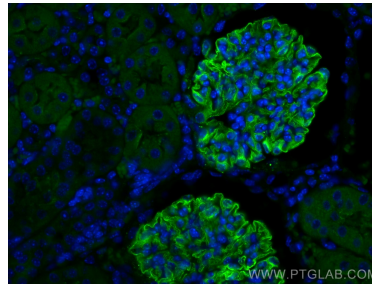
Immunohistochemical analysis of paraffin-embedded rat kidney tissue slide using 20384-1-AP (NPHS2 antibody) at dilution of 1:400 (under 40x lens). Heat mediated antigen retrieval with Tris-EDTA buffer (pH 9.0).



Immunofluorescent analysis of (4% PFA) fixed mouse kidney tissue using NPHS2 antibody (20384-1-AP) at dilution of 1:1000 and CoraLite®488-Conjugated AffiniPure Goat Anti-Rabbit IgG(H+L).



The podocin antibody 20384-1-AP recognized the zebrafish pronephric glomeruli in zebrafish embryos (72 hour-old fish). IF result from Dr. Weibin Zhou.



Immunofluorescent analysis of (4% PFA) fixed mouse kidney tissue using NPHS2 antibody (20384-1-AP) at dilution of 1:1000 and CoraLite®488-Conjugated AffiniPure Goat Anti-Rabbit IgG(H+L).