

À des fins de recherche uniquement

Anticorps Polyclonal de lapin anti-ZNF146



Numéro de catalogue: 20385-1-AP

1 Publications

Informations de base

Numéro de catalogue:

20385-1-AP

Taille:

150ul, Concentration: 400 µg/ml by Nanodrop and 327 µg/ml by Bradford method using BSA as the standard;

Hôte:

Lapin

Isotype:

IgG

Immunogen Catalog Number:

AG14223

Numéro d'acquisition GenBank:

BC005154

Identification du gène (NCBI):

7705

Nom complet:

zinc finger protein 146

MW calculé

292 aa, 33 kDa

MW observés:

20-25 kDa, 33-35 kDa

Méthode de purification:

Purification par affinité contre l'antigène

Dilutions recommandées:

WB 1:500-1:2000

IHC 1:20-1:200

Applications

Applications testées:

IHC, WB, ELISA

Demandes citées:

IHC, WB

Spécificité de l'espèce:

Humain, rat, souris

Espèces citées:

Humain, souris

Remarque-IHC: il est suggéré de démasquer l'antigène avec un tampon de TE buffer pH 9,0; (*) À défaut, le démasquage de l'antigène peut être effectué avec un tampon citrate pH 6,0.

Contrôles positifs:

WB : tissu rénal de souris, tissu pulmonaire de souris

IHC : tissu cardiaque humain,

Informations générales

Publications notables

| Autrice | Pubmed ID | Journal | Application |
|---------|-----------|----------------------|-------------|
| Lei Bao | 34790400 | J Gastrointest Oncol | WB, IHC |

Stockage

Stockage:

Stocker à -20°C. Stable pendant un an après l'expédition.

Tampon de stockage:

PBS avec azoture de sodium à 0,02 % et glycérol à 50 % pH 7,3

L'aliquotage n'est pas nécessaire pour le stockage à -20C

*** Les 20ul contiennent 0,1% de BSA.

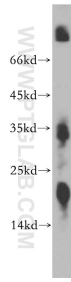
For technical support and original validation data for this product please contact:

T: 1 (888) 4PTGLAB (1-888-478-4522) (toll free in USA), or 1(312) 455-8498 (outside USA)

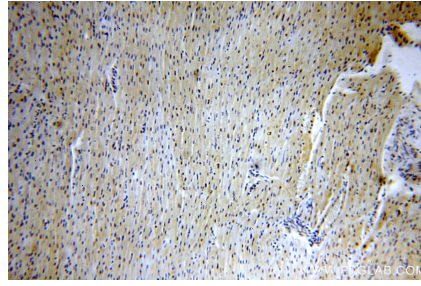
E: proteintech@ptglab.com
W: ptglab.com

This product is exclusively available under Proteintech Group brand and is not available to purchase from any other manufacturer.

Données de validation sélectionnées



mouse kidney tissue were subjected to SDS PAGE followed by western blot with 20385-1-AP (ZNF146 antibody) at dilution of 1:600 incubated at room temperature for 1.5 hours.



Immunohistochemical analysis of paraffin-embedded human heart using 20385-1-AP (ZNF146 antibody) at dilution of 1:100 (under 10x lens).