

À des fins de recherche uniquement

Anticorps Polyclonal de lapin anti-TMEM70



Numéro de catalogue: 20388-1-AP

Phare

4 Publications

Informations de base

Numéro de catalogue:
20388-1-AP

Taille:
150ul, Concentration: 400 µg/ml by Nanodrop and 333 µg/ml by Bradford method using BSA as the standard;

Hôte:
Lapin

Isotype:
IgG

Immunogen Catalog Number:
AG14226

Numéro d'acquisition GenBank:
BC002748

Identification du gène (NCBI):
54968

Nom complet:
transmembrane protein 70

MW calculé
260 aa, 29 kDa

MW observés:
18 kDa

Méthode de purification:
Purification par affinité contre l'antigène

Dilutions recommandées:
WB 1:1000-1:4000
IHC 1:50-1:500

Applications

Applications testées:
IHC, WB, ELISA

Demandes citées:
WB

Spécificité de l'espèce:
Humain

Espèces citées:
Humain

Remarque-IHC: il est suggéré de démasquer l'antigène avec un tampon de TE buffer pH 9,0; (*) A défaut, le démasquage de l'antigène peut être effectué avec un tampon citrate pH 6,0.

Contrôles positifs:

WB : cellules A2780,

IHC : tissu hépatique humain,

Informations générales

TMEM70 belongs to the TMEM70 family. It is involved in biogenesis of mitochondrial ATP synthase. Defects in TMEM70 are a cause of mitochondrial encephalomyopathy neonatal due to ATP synthase deficiency (MT-ATPSD). A publication (PMID:21147908) identifies that TMEM70 gene defect as a pan-ethnic disorder and further redefines it as the most common cause of nuclear-origin ATP synthase deficiency.

Publications notables

Autrice	Pubmed ID	Journal	Application
Uwe Richter	30683687	Life Sci Alliance	WB
Hana Kratochvílová	24576557	Mitochondrion	WB
Daria Diodato	24740313	JIMD Rep	WB

Stockage

Stockage:

Stocker à -20°C. Stable pendant un an après l'expédition.

Tampon de stockage:

PBS avec azoture de sodium à 0,02 % et glycérol à 50 % pH 7,3

L'aliquotage n'est pas nécessaire pour le stockage à -20C

***** Les 20ul contiennent 0,1% de BSA.**

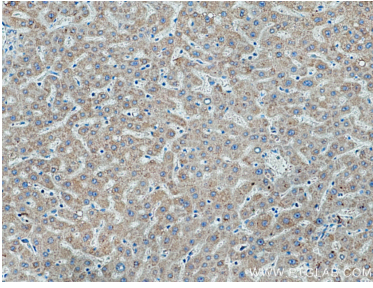
For technical support and original validation data for this product please contact:

T: 1 (888) 4PTGLAB (1-888-478-4522) (toll free in USA), or 1(312) 455-8498 (outside USA)

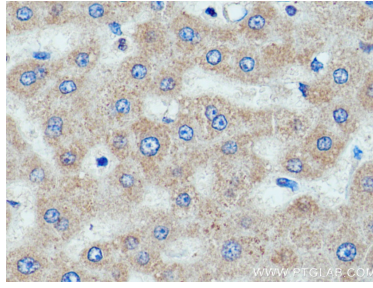
E: proteintech@ptglab.com
W: ptglab.com

This product is exclusively available under Proteintech Group brand and is not available to purchase from any other manufacturer.

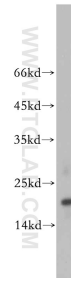
Données de validation sélectionnées



Immunohistochemical analysis of paraffin-embedded human liver tissue slide using 20388-1-AP (TMEM70 antibody) at dilution of 1:200 (under 10x lens). Heat mediated antigen retrieval with Tris-EDTA buffer (pH 9.0).



Immunohistochemical analysis of paraffin-embedded human liver tissue slide using 20388-1-AP (TMEM70 antibody) at dilution of 1:200 (under 40x lens). Heat mediated antigen retrieval with Tris-EDTA buffer (pH 9.0).



A2780 cells were subjected to SDS PAGE followed by western blot with 20388-1-AP (TMEM70 antibody) at dilution of 1:800 incubated at room temperature for 1.5 hours.