

À des fins de recherche uniquement

# Anticorps Polyclonal de lapin anti- PLEKHF1



Numéro de catalogue: 20389-1-AP

Phare

2 Publications

## Informations de base

Numéro de catalogue:

20389-1-AP

Taille:

150ul, Concentration: 300 µg/ml by Nanodrop and 247 µg/ml by Bradford method using BSA as the standard;

Hôte:

Lapin

Isotype:

IgG

Immunogen Catalog Number:

AG14228

Numéro d'acquisition GenBank:

BC002744

Identification du gène (NCBI):

79156

Nom complet:

pleckstrin homology domain containing, family F (with FYVE domain) member 1

MW calculé

279 aa, 31 kDa

MW observés:

31 kDa

Méthode de purification:

Purification par affinité contre l'antigène

Dilutions recommandées:

WB 1:500-1:1000

IHC 1:20-1:200

IF 1:10-1:100

## Applications

Applications testées:

IF, IHC, WB, ELISA

Demandes citées:

IF, WB

Spécificité de l'espèce:

Humain, souris

Espèces citées:

Humain, souris

**Remarque-IHC: il est suggéré de démasquer l'antigène avec un tampon de TE buffer pH 9,0; (\*) A défaut, 'le démasquage de l'antigène peut être 'effectué avec un tampon citrate pH 6,0.**

Contrôles positifs:

WB : tissu de muscle squelettique humain, tissu de muscle squelettique de souris, tissu de thymus de souris, tissu pulmonaire de souris, tissu rénal humain, tissu splénique de souris

IHC : tissu cérébral humain,

IF : cellules HepG2,

## Informations générales

PLEKHF1, also named as APPD, LAPF, and ZFYVE15, is a 279 amino acid protein, which contains one PH domain and one FYVE-type zinc finger. PLEKHF1 translocates to lysosome during apoptosis, localizing in the nucleus and cytoplasm. PLEKHF1 is highly expressed in heart and skeletal muscle and weakly expressed in brain, thymus, spleen, kidney, liver, small intestine, placenta and lung. PLEKHF1 may induce apoptosis through the lysosomal-mitochondrial pathway. PLEKHF1 modulates the protein content of the plasma membrane and was involved in different endocytosis events.

## Publications notables

Autrice	Pubmed ID	Journal	Application
Natrajan Rachael R	22433433	Breast Cancer Res	WB
Lifeng Yan	37340175	Sci China Life Sci	WB,IF

## Stockage

Stockage:

Stocker à -20°C. Stable pendant un an après l'expédition.

Tampon de stockage:

PBS avec azoture de sodium à 0,02 % et glycérol à 50 % pH 7,3

L'aliquotage n'est pas nécessaire pour le stockage à -20C

\*\*\* Les 20ul contiennent 0,1% de BSA.

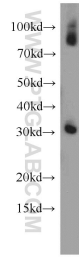
For technical support and original validation data for this product please contact:

T: 1 (888) 4PTGLAB (1-888-478-4522) (toll free in USA), or 1(312) 455-8498 (outside USA)

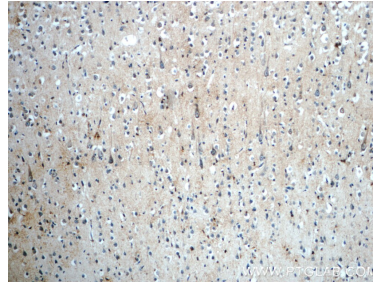
E: proteintech@ptglab.com  
W: ptglab.com

This product is exclusively available under Proteintech Group brand and is not available to purchase from any other manufacturer.

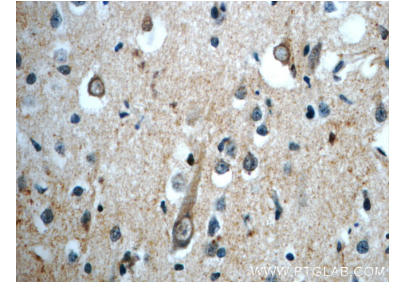
## Données de validation sélectionnées



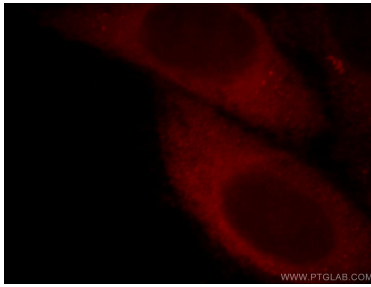
human skeletal muscle tissue were subjected to SDS PAGE followed by western blot with 20389-1-AP (PLEKHF1 antibody) at dilution of 1:500 incubated at room temperature for 1.5 hours.



Immunohistochemical analysis of paraffin-embedded human brain slide using 20389-1-AP (PLEKHF1 Antibody) at dilution of 1:50.



Immunohistochemical analysis of paraffin-embedded human brain slide using 20389-1-AP (PLEKHF1 Antibody) at dilution of 1:50.



Immunofluorescent analysis of HepG2 cells, using PLEKHF1 antibody 20389-1-AP at 1:25 dilution and Rhodamine-labeled goat anti-rabbit IgG (red).