

À des fins de recherche uniquement

Anticorps Polyclonal de lapin anti-STAC3



Numéro de catalogue: 20392-1-AP

Phare

7 Publications

Informations de base

Numéro de catalogue:

20392-1-AP

Numéro d'acquisition GenBank:

BC008069

Méthode de purification:

Purification par affinité contre l'antigène

Taille:

150ul, Concentration: 400 µg/ml by Nanodrop and 293 µg/ml by Bradford method using BSA as the standard;

Identification du gène (NCBI):

246329

Dilutions recommandées:

WB 1:2000-1:14000

IHC 1:20-1:200

IF 1:50-1:500

Hôte:

Lapin

MW calculé

364 aa, 42 kDa

Isotype:

IgG

MW observés:

42-55 kDa

Immunogen Catalog Number:

AG14232

Applications

Applications testées:

IF, IHC, WB, ELISA

Demandes citées:

CoIP, IF, WB

Spécificité de l'espèce:

Humain, rat, souris

Espèces citées:

Humain, rat, souris

Remarque-IHC: il est suggéré de démasquer l'antigène avec un tampon de TE buffer pH 9,0; (*) A défaut, le démasquage de l'antigène peut être effectué avec un tampon citrate pH 6,0.

Contrôles positifs:

WB : tissu de muscle squelettique de souris, tissu de muscle squelettique de rat

IHC : tissu de gliome humain, tissu cardiaque humain

IF : tissu de muscle squelettique de souris,

Informations générales

Publications notables

Autrice	Pubmed ID	Journal	Application
Yuki Ashida	34590910	J Appl Physiol (1985)	WB
Yuki Ashida	35912995	Am J Physiol Cell Physiol	WB
Yousra El Ghaleb	35349630	J Gen Physiol	WB

Stockage

Stockage:

Stocker à -20°C. Stable pendant un an après l'expédition.

Tampon de stockage:

PBS avec azoture de sodium à 0,02 % et glycérol à 50 % pH 7,3

L'aliquotage n'est pas nécessaire pour le stockage à -20C

*** Les 20ul contiennent 0,1% de BSA.

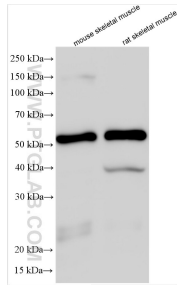
For technical support and original validation data for this product please contact:

T: 1 (888) 4PTGLAB (1-888-478-4522) (toll free in USA), or 1(312) 455-8498 (outside USA)

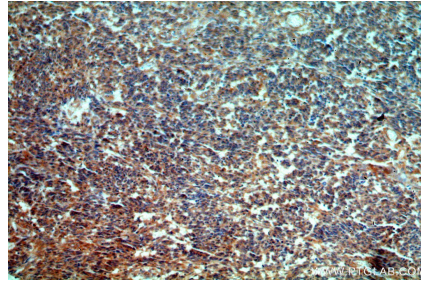
E: proteintech@ptglab.com
W: ptglab.com

This product is exclusively available under Proteintech Group brand and is not available to purchase from any other manufacturer.

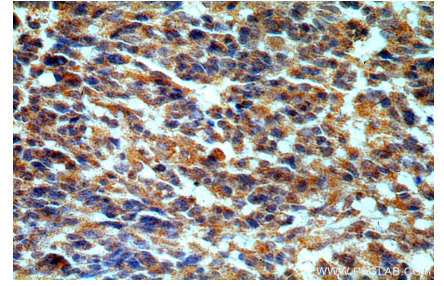
Données de validation sélectionnées



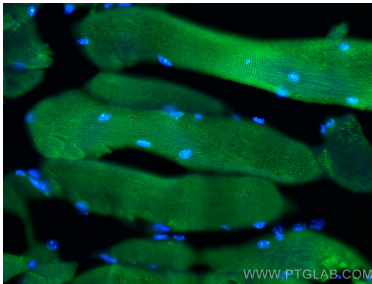
Various lysates were subjected to SDS PAGE followed by western blot with 20392-1-AP (STAC3 antibody) at dilution of 1:7000 incubated at room temperature for 1.5 hours.



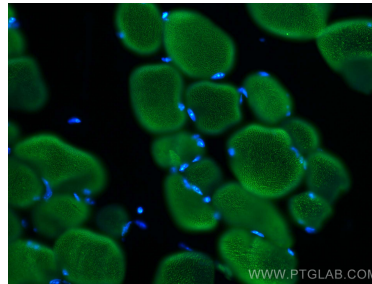
Immunohistochemical analysis of paraffin-embedded human gliomas using 20392-1-AP (STAC3 antibody) at dilution of 1:50 (under 10x lens).



Immunohistochemical analysis of paraffin-embedded human gliomas using 20392-1-AP (STAC3 antibody) at dilution of 1:50 (under 40x lens).



Immunofluorescent analysis of (4% PFA) fixed mouse skeletal muscle tissue using STAC3 antibody (20392-1-AP) at dilution of 1:200 and CoraLite®488-Conjugated AffiniPure Goat Anti-Rabbit IgG(H+L).



Immunofluorescent analysis of (4% PFA) fixed mouse skeletal muscle tissue using STAC3 antibody (20392-1-AP) at dilution of 1:200 and CoraLite®488-Conjugated AffiniPure Goat Anti-Rabbit IgG(H+L).