

À des fins de recherche uniquement

Anticorps Polyclonal de lapin anti-CCDC158



Numéro de catalogue: 20396-1-AP

Informations de base

Numéro de catalogue:

20396-1-AP

Taille:

150ul, Concentration: 400 µg/ml by Nanodrop and 207 µg/ml by Bradford method using BSA as the standard;

Hôte:

Lapin

Isotype:

IgG

Immunogen Catalog Number:

AG14049

Numéro d'acquisition GenBank:

BC035224

Identification du gène (NCBI):

339965

Nom complet:

coiled-coil domain containing 158

MW calculé

1113 aa, 127 kDa

MW observés:

127-140 kDa

Méthode de purification:

Purification par affinité contre l'antigène

Dilutions recommandées:

WB 1:500-1:2000

IP 0.5-4.0 ug for IP and 1:500-1:1000 for WB

IHC 1:20-1:200

Applications

Applications testées:

IHC, IP, WB, ELISA

Spécificité de l'espèce:

Humain, rat, souris

Remarque-IHC: il est suggéré de démasquer l'antigène avec un tampon de TE buffer pH 9.0; (*) À défaut, le démasquage de l'antigène peut être effectué avec un tampon citrate pH 6.0.

Contrôles positifs:

WB : tissu testiculaire de souris, tissu testiculaire humain

IP : tissu testiculaire de souris,

IHC : tissu rénal humain, tissu testiculaire humain

Informations générales

Stockage

Stockage:

Stocker à -20°C. Stable pendant un an après l'expédition.

Tampon de stockage:

PBS avec azoture de sodium à 0,02 % et glycérol à 50 % pH 7,3

L'aliquotage n'est pas nécessaire pour le stockage à -20C

*** Les 20ul contiennent 0,1% de BSA.

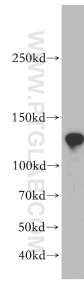
For technical support and original validation data for this product please contact:

T: 1 (888) 4PTGLAB (1-888-478-4522) (toll free in USA), or 1(312) 455-8498 (outside USA)

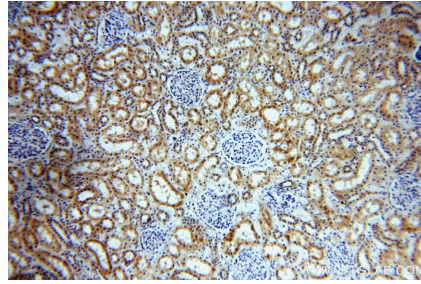
E: proteintech@ptglab.com
W: ptglab.com

This product is exclusively available under Proteintech Group brand and is not available to purchase from any other manufacturer.

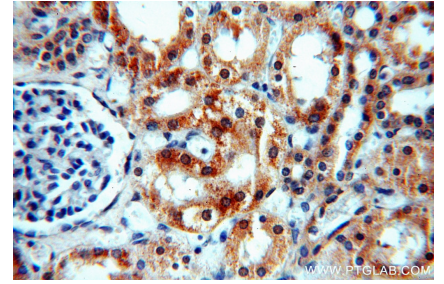
Données de validation sélectionnées



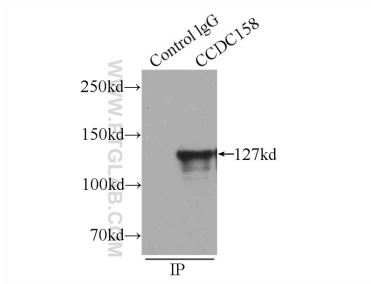
mouse testis tissue were subjected to SDS PAGE followed by western blot with 20396-1-AP (CCDC158 antibody) at dilution of 1:500 incubated at room temperature for 1.5 hours.



Immunohistochemical analysis of paraffin-embedded human kidney using 20396-1-AP (CCDC158 antibody) at dilution of 1:100 (under 10x lens).



Immunohistochemical analysis of paraffin-embedded human kidney using 20396-1-AP (CCDC158 antibody) at dilution of 1:100 (under 40x lens).



IP Result of anti-CCDC158 (IP:20396-1-AP, 4ug; Detection:20396-1-AP 1:500) with mouse testis tissue lysate 6000ug.