

À des fins de recherche uniquement

# Anticorps Polyclonal de lapin anti-SSTR2



Numéro de catalogue: 20404-1-AP

2 Publications

## Informations de base

Numéro de catalogue:

20404-1-AP

Taille:

150ul , Concentration: 400 µg/ml by Nanodrop and 213 µg/ml by Bradford method using BSA as the standard;

Hôte:

Lapin

Isotype:

IgG

Immunogen Catalog Number:

AG14205

Numéro d'acquisition GenBank:

BC019610

Identification du gène (NCBI):

6752

Nom complet:

somatostatin receptor 2

MW calculé

369 aa, 41 kDa

Méthode de purification:

Purification par affinité contre l'antigène

Dilutions recommandées:

IHC 1:200-1:800

## Applications

Applications testées:

IHC, ELISA

Demandes citées:

IF, IHC

Spécificité de l'espèce:

Humain, souris

Espèces citées:

Humain, souris

**Remarque-IHC: il est suggéré de démasquer l'antigène avec un tampon de TE buffer pH 9,0; (\*) A défaut, 'le démasquage de l'antigène peut être 'effectué avec un tampon citrate pH 6,0.**

Contrôles positifs:

IHC : tissu pancréatique de souris, tissu d'estomac de souris, tissu pancréatique humain, tissu rénal humain

## Informations générales

Somatostatin receptor 2 (SSTR2) is a G-protein coupled membrane receptor expressed in a variety of neural and neurosecretory tissue types. In neuroendocrine tumors (NETs), in which Somatostatin receptors (SSTRs) are commonly expressed, the detection of SSTR2 expression has both diagnostic and therapeutic potential. Besides NETs, SSTR2 immunostaining can be detected in other types of tumor cells(PMID:34786053). Moreover, SSTR2 is consistently expressed in Olfactory neuroblastoma (ONB) suggesting a role for somatostatin-analog based imaging and therapy in this disease. More generally, SSTR2 may be another marker of neuroendocrine differentiation in ONB(PMID:33929681). SSTR2 has 2 isoforms with the MW of 40-41 kDa.

## Publications notables

Autrice	Pubmed ID	Journal	Application
Eva-Maria Klebermass	36030760	Appl Radiat Isot	IHC
Jaemyung Jang	37667395	Acta Neuropathol Commun	IF

## Stockage

Stockage:

Stocker à -20°C. Stable pendant un an après l'expédition.

Tampon de stockage:

PBS avec azoture de sodium à 0,02 % et glycérol à 50 % pH 7,3

L'aliquotage n'est pas nécessaire pour le stockage à -20C

\*\*\* Les 20ul contiennent 0,1% de BSA.

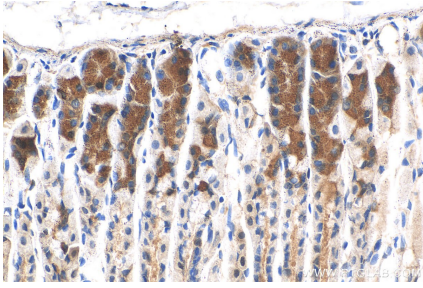
For technical support and original validation data for this product please contact:

T: 1 (888) 4PTGLAB (1-888-478-4522) (toll free in USA), or 1(312) 455-8498 (outside USA)

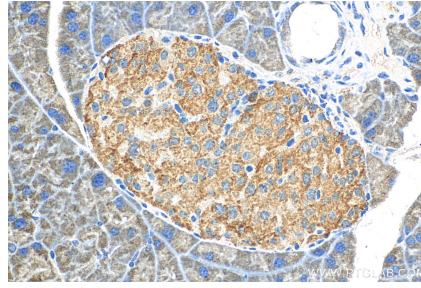
E: proteintech@ptglab.com  
W: ptglab.com

This product is exclusively available under Proteintech Group brand and is not available to purchase from any other manufacturer.

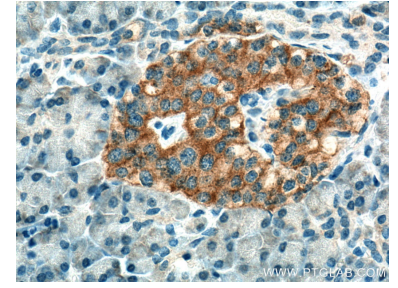
## Données de validation sélectionnées



Immunohistochemical analysis of paraffin-embedded mouse stomach tissue slide using 20404-1-AP (SSTR2 antibody) at dilution of 1:200 (under 40x lens). Heat mediated antigen retrieval with Tris-EDTA buffer (pH 9.0).



Immunohistochemical analysis of paraffin-embedded mouse pancreas tissue slide using 20404-1-AP (SSTR2 antibody) at dilution of 1:400 (under 40x lens). Heat mediated antigen retrieval with Tris-EDTA buffer (pH 9.0).



Immunohistochemical analysis of paraffin-embedded human pancreas tissue slide using 20404-1-AP (SSTR2 antibody) at dilution of 1:200 (under 40x lens). Heat mediated antigen retrieval with Tris-EDTA buffer (pH 9.0).