

À des fins de recherche uniquement

Anticorps Polyclonal de lapin anti-SNRPE



Numéro de catalogue: 20407-1-AP

2 Publications

Informations de base

Numéro de catalogue: 20407-1-AP	Numéro d'acquisition GenBank: BC002639	Méthode de purification: Purification par affinité contre l'antigène
Taille: 150ul , Concentration: 200 µg/ml by Nanodrop and 120 µg/ml by Bradford method using BSA as the standard;	Identification du gène (NCBI): 6635	Dilutions recommandées: WB 1:500-1:1000 IHC 1:50-1:500
Hôte: Lapin	Nom complet: small nuclear ribonucleoprotein polypeptide E	
Isotype: IgG	MW calculé: 92 aa, 11 kDa	
Immunogen Catalog Number: AG14227	MW observés: 11 kDa	

Applications

Applications testées:

IHC, WB, ELISA

Demandes citées:

IF, IHC, WB

Spécificité de l'espèce:

Humain, rat, souris

Espèces citées:

Humain

Remarque-IHC: il est suggéré de démasquer l'antigène avec un tampon de TE buffer pH 9,0; (*) A défaut, 'le démasquage de l'antigène peut être 'effectué avec un tampon citrate pH 6,0.

Contrôles positifs:

WB : tissu placentaire de souris, tissu cérébral humain, tissu placentaire humain

IHC : tissu cérébral de souris, tissu de cirrhose hépatique humain

Informations générales

The snRNP E (SNRPE) protein is one of several proteins associated with the U family of small nuclear RNAs that are involved in RNA processing. It functions in the U7 snRNP complex that is involved in histone 3'-end processing and also associated with snRNP U1, U2, U4/U6 and U5. This antibody raises against the full length of human SNRPE, and can recognize two bands of SNRPE, include a 9 kDa band(isoform) and a 11kDa band(SNRPE)

Publications notables

Autrice	Pubmed ID	Journal	Application
Elena Martínez-Terroba	29756233	J Pathol	WB,IHC
Sandra M Pasternack	23246290	Am J Hum Genet	IF

Stockage

Stockage:

Stocker à -20°C. Stable pendant un an après l'expédition.

Tampon de stockage:

PBS avec azoture de sodium à 0,02 % et glycérol à 50 % pH 7,3

L'aliquotage n'est pas nécessaire pour le stockage à -20C

*** Les 20ul contiennent 0,1% de BSA.

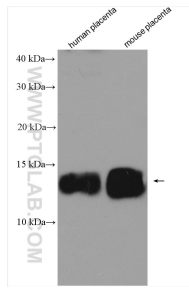
For technical support and original validation data for this product please contact:

T: 1 (888) 4PTGLAB (1-888-478-4522) (toll free in USA), or 1(312) 455-8498 (outside USA)

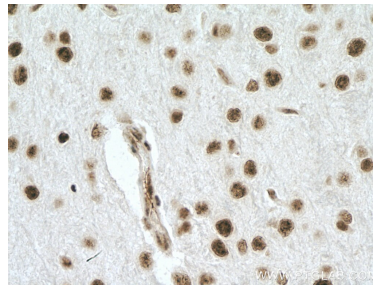
E: proteintech@ptglab.com
W: ptglab.com

This product is exclusively available under Proteintech Group brand and is not available to purchase from any other manufacturer.

Données de validation sélectionnées



Various lysates were subjected to SDS PAGE followed by western blot with 20407-1-AP (SNRPE antibody) at dilution of 1:600 incubated at room temperature for 1.5 hours.



Immunohistochemical analysis of paraffin-embedded mouse brain tissue slide using 20407-1-AP (SNRPE antibody) at dilution of 1:200 (under 40x lens. Heat mediated antigen retrieval with Tris-EDTA buffer (pH 9.0).