

À des fins de recherche uniquement

# Anticorps Polyclonal de lapin anti-SPP



Numéro de catalogue: 20416-1-AP

Phare

3 Publications

## Informations de base

Numéro de catalogue:

20416-1-AP

Taille:

150ul, Concentration: 133 µg/ml by Bradford method using BSA as the standard;

Hôte:

Lapin

Isotype:

IgG

Immunogen Catalog Number:

AG14158

Numéro d'acquisition GenBank:

BC008938

Identification du gène (NCBI):

81502

Nom complet:

histocompatibility (minor) 13

MW calculé

377 aa, 41 kDa

MW observés:

45 kDa, 100 kDa

Méthode de purification:

Purification par affinité contre l'antigène

Dilutions recommandées:

WB 1:500-1:2000

IHC 1:20-1:200

## Applications

Applications testées:

IHC, WB, ELISA

Demandes citées:

IHC, WB

Spécificité de l'espèce:

Humain, souris

Espèces citées:

Humain

**Remarque-IHC: il est suggéré de démasquer l'antigène avec un tampon de TE buffer pH 9,0; (\*) A défaut, le démasquage de l'antigène peut être effectué avec un tampon citrate pH 6,0.**

Contrôles positifs:

WB : cellules HEK-293, cellules U2OS, tissu hépatique de souris, tissu rénal de souris

IHC : tissu de cirrhose hépatique humain,

## Informations générales

### Publications notables

Autrice	Pubmed ID	Journal	Application
Haiyan Yang	36153332	Cell Death Dis	IHC, WB
Schedin-Weiss Sophia S	23717518	PLoS One	
Jun Liu	36046831	Front Pharmacol	WB

## Stockage

Stockage:

Stocker à -20°C. Stable pendant un an après l'expédition.

Tampon de stockage:

PBS avec azoture de sodium à 0,02 % et glycérol à 50 % pH 7,3

L'aliquotage n'est pas nécessaire pour le stockage à -20C

\*\*\* Les 20ul contiennent 0,1% de BSA.

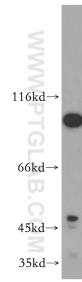
For technical support and original validation data for this product please contact:

T: 1 (888) 4PTGLAB (1-888-478-4522) (toll free in USA), or 1(312) 455-8498 (outside USA)

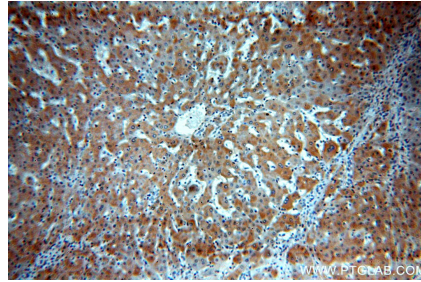
E: [proteintech@ptglab.com](mailto:proteintech@ptglab.com)  
W: [ptglab.com](http://ptglab.com)

This product is exclusively available under Proteintech Group brand and is not available to purchase from any other manufacturer.

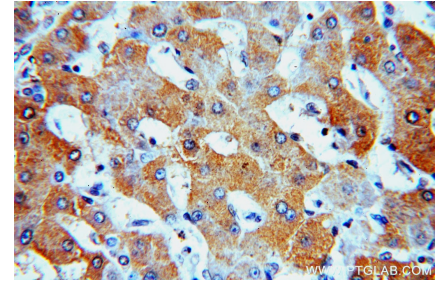
## Données de validation sélectionnées



HEK-293 cells were subjected to SDS PAGE followed by western blot with 20416-1-AP (SPP antibody) at dilution of 1:300 incubated at room temperature for 1.5 hours.



Immunohistochemical analysis of paraffin-embedded human hepatocirrhosis using 20416-1-AP (SPP antibody) at dilution of 1:100 (under 10x lens).



Immunohistochemical analysis of paraffin-embedded human hepatocirrhosis using 20416-1-AP (SPP antibody) at dilution of 1:100 (under 40x lens).