

À des fins de recherche uniquement

Anticorps Polyclonal de lapin anti-PIGM



Numéro de catalogue: 20421-1-AP

Informations de base

Numéro de catalogue: 20421-1-AP	Numéro d'acquisition GenBank: BC019865	Méthode de purification: Purification par affinité contre l'antigène
Taille: 150ul , Concentration: 447 µg/ml by Bradford method using BSA as the standard;	Identification du gène (NCBI): 93183	Dilutions recommandées: WB 1:1000-1:4000 IHC 1:20-1:200 IF 1:50-1:500
Hôte: Lapin	Nom complet: phosphatidylinositol glycan anchor biosynthesis, class M	
Isotype: IgG	MW calculé: 423 aa, 49 kDa	
Immunogen Catalog Number: AG14245	MW observés: 50 kDa	

Applications

Applications testées: IF, IHC, WB, ELISA	Contrôles positifs: WB : cellules HeLa, IHC : tissu testiculaire humain, tissu rénal humain IF : cellules HeLa,
Spécificité de l'espèce: Humain, rat, souris	
Remarque-IHC: <i>il est suggéré de démasquer l'antigène avec un tampon de TE buffer pH 9.0; (*) À défaut, 'le démasquage de l'antigène peut être 'effectué avec un tampon citrate pH 6,0.</i>	

Informations générales

Stockage

Stockage:
Stocker à -20°C. Stable pendant un an après l'expédition.
Tampon de stockage:
PBS avec azoture de sodium à 0,02 % et glycérol à 50 % pH 7,3
L'aliquotage n'est pas nécessaire pour le stockage à -20C

*** Les 20ul contiennent 0,1% de BSA.

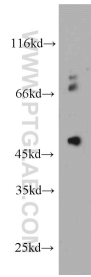
For technical support and original validation data for this product please contact:

T: 1 (888) 4PTGLAB (1-888-478-4522) (toll free in USA), or 1(312) 455-8498 (outside USA)

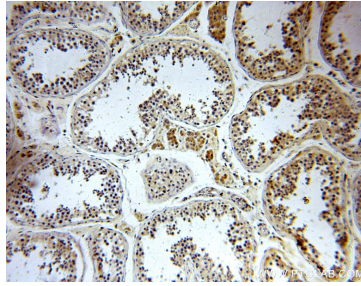
E: proteintech@ptglab.com
W: ptglab.com

This product is exclusively available under Proteintech Group brand and is not available to purchase from any other manufacturer.

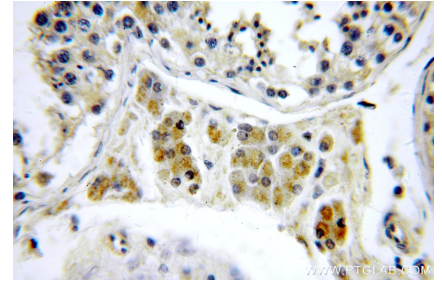
Données de validation sélectionnées



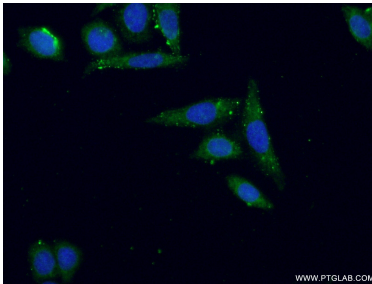
HeLa cells were subjected to SDS PAGE followed by western blot with 20421-1-AP (PIGM antibody) at dilution of 1:800 incubated at room temperature for 1.5 hours.



Immunohistochemical analysis of paraffin-embedded human testis using 20421-1-AP (PIGM antibody) at dilution of 1:100 (under 10x lens).



Immunohistochemical analysis of paraffin-embedded human testis using 20421-1-AP (PIGM antibody) at dilution of 1:100 (under 40x lens).



Immunofluorescent analysis of (-20°C Ethanol) fixed HeLa cells using 20421-1-AP (PIGM antibody) at dilution of 1:50 and Alexa Fluor 488-conjugated AffiniPure Goat Anti-Rabbit IgG(H+L).