

À des fins de recherche uniquement

Anticorps Polyclonal de lapin anti-PSEN1



Numéro de catalogue: 20434-1-AP

1 Publications

Informations de base

Numéro de catalogue: 20434-1-AP	Numéro d'acquisition GenBank: BC011729	Méthode de purification: Purification par affinité contre l'antigène
Taille: 150ul , Concentration: 287 µg/ml by Bradford method using BSA as the standard;	Identification du gène (NCBI): 5663	Dilutions recommandées: IHC 1:50-1:200 IF 1:50-1:500
Hôte: Lapin	Nom complet: presenilin 1	
Isotype: IgG	MW calculé: 467 aa, 53 kDa	
Immunogen Catalog Number: AG14135	MW observés: 18 kDa	

Applications

Applications testées:

IF, IHC, ELISA

Demandes citées:

IF

Spécificité de l'espèce:

Humain, souris

Espèces citées:

souris

Remarque-IHC: il est suggéré de démasquer l'antigène avec un tampon de TE buffer pH 9,0; (*) A défaut, 'le démasquage de l'antigène peut être 'effectué avec un tampon citrate pH 6,0.

Contrôles positifs:

IHC : tissu de gliome humain, tissu cérébral de souris

IF : tissu cérébral de souris, cellules HEK-293

Informations générales

PSEN1(presenilin-1) is also named as AD3, PS1, PSNL1 and belongs to the peptidase A22A family. It directly influences Netrin/DCC signaling with cell type precision and spatiotemporal specificity, and is a key neural circuit builder that gates the spatiotemporal pattern of guidance signaling, thereby ensuring neural projections occur with high fidelity(PMID:21215373). The 46-kDa PSEN1 holoprotein is cleaved into a ~30-kDa N-terminal fragment (NTF) and a ~20-kDa C-terminal fragment (CTF) by the 26S proteasome(PMID:10527805). It has 7 isoforms produced by alternative splicing. This antibody can recognize all the isoforms except isoform 4 (21 kDa).

Publications notables

Autrice	Pubmed ID	Journal	Application
Zequan Yin	33328962	Front Aging Neurosci	IF

Stockage

Stockage:

Stocker à -20°C. Stable pendant un an après l'expédition.

Tampon de stockage:

PBS avec azoture de sodium à 0,02 % et glycérol à 50 % pH 7,3

L'aliquotage n'est pas nécessaire pour le stockage à -20C

*** Les 20ul contiennent 0,1% de BSA.

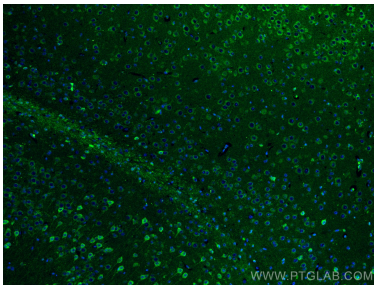
For technical support and original validation data for this product please contact:

T: 1 (888) 4PTGLAB (1-888-478-4522) (toll free in USA), or 1(312) 455-8498 (outside USA)

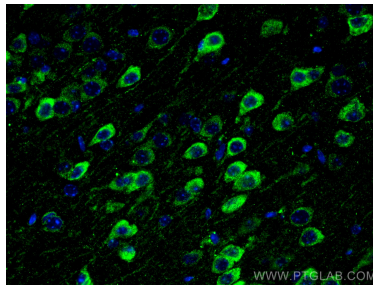
E: proteintech@ptglab.com
W: ptglab.com

This product is exclusively available under Proteintech Group brand and is not available to purchase from any other manufacturer.

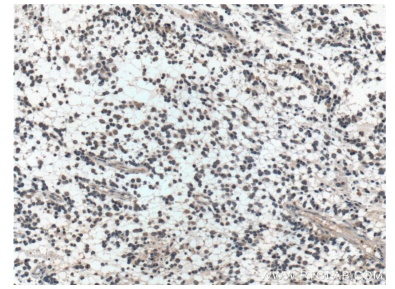
Données de validation sélectionnées



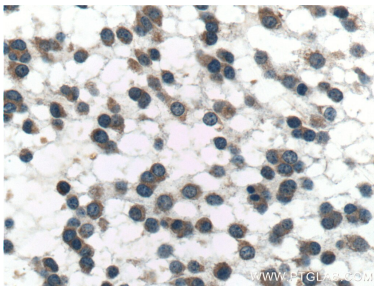
Immunofluorescent analysis of (4% PFA) fixed mouse brain tissue using PSEN1 antibody (20434-1-AP) at dilution of 1:200 and CoraLite®488-Conjugated AffiniPure Goat Anti-Rabbit IgG(H+L).



Immunofluorescent analysis of (4% PFA) fixed mouse brain tissue using PSEN1 antibody (20434-1-AP) at dilution of 1:200 and CoraLite®488-Conjugated AffiniPure Goat Anti-Rabbit IgG(H+L).



Immunohistochemical analysis of paraffin-embedded human gliomas tissue slide using 20434-1-AP (PSEN1 Antibody) at dilution of 1:100 (under 10x lens).



Immunohistochemical analysis of paraffin-embedded human gliomas tissue slide using 20434-1-AP (PSEN1 Antibody) at dilution of 1:100 (under 40x lens).