

À des fins de recherche uniquement

Anticorps Polyclonal de lapin anti-CLK1



Numéro de catalogue: 20439-1-AP

Informations de base

Numéro de catalogue:
20439-1-AP

Taille:
150ul, Concentration: 300 µg/ml by
Nanodrop and 267 µg/ml by Bradford
method using BSA as the standard;

Hôte:
Lapin

Isotype:
IgG

Immunogen Catalog Number:
AG14214

Numéro d'acquisition GenBank:
BC031549

Identification du gène (NCBI):
1195

Nom complet:
CDC-like kinase 1

MW calculé
484 aa, 57 kDa

MW observés:
62 kDa

Méthode de purification:
Purification par affinité contre
l'antigène

Dilutions recommandées:
WB 1:200-1:1000
IP 0.5-4.0 ug for IP and 1:200-1:1000
for WB

Applications

Applications testées:
IP, WB, ELISA

Spécificité de l'espèce:
Humain, rat, souris

Contrôles positifs:

WB : cellules COLO 320, cellules HeLa, cellules HepG2

IP : cellules COLO 320,

Informations générales

Stockage

Stockage:

Stocker à -20°C. Stable pendant un an après l'expédition.

Tampon de stockage:

PBS avec azoture de sodium à 0,02 % et glycérol à 50 % pH 7,3

L'aliquotage n'est pas nécessaire pour le stockage à -20C

*** Les 20ul contiennent 0,1% de BSA.

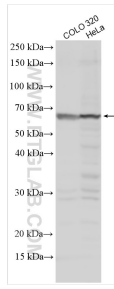
For technical support and original validation data for this product please contact:

T: 1 (888) 4PTGLAB (1-888-478-4522) (toll free
in USA), or 1(312) 455-8498 (outside USA)

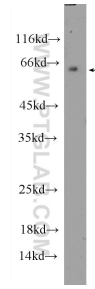
E: proteintech@ptglab.com
W: ptglab.com

This product is exclusively available under Proteintech Group brand and is not available to purchase from any other manufacturer.

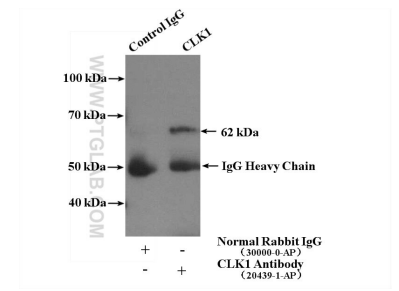
Données de validation sélectionnées



Various lysates were subjected to SDS PAGE followed by western blot with 20439-1-AP (CLK1 antibody) at dilution of 1:400 incubated at room temperature for 1.5 hours.



HepG2 cells were subjected to SDS PAGE followed by western blot with 20439-1-AP (CLK1 Antibody) at dilution of 1:300 incubated at 4 degree celsius over night.



IP Result of anti-CLK1 (IP:20439-1-AP, 4ug; Detection:20439-1-AP 1:300) with COLO 320 cells lysate 2000ug.