

À des fins de recherche uniquement

Anticorps Polyclonal de lapin anti-Bestrophin-3



Numéro de catalogue: 20443-1-AP

2 Publications

Informations de base

Numéro de catalogue:

20443-1-AP

Taille:

150ul, Concentration: 600 µg/ml by Nanodrop and 333 µg/ml by Bradford method using BSA as the standard;

Hôte:

Lapin

Isotype:

IgG

Immunogen Catalog Number:

AG14255

Numéro d'acquisition GenBank:

BC028087

Identification du gène (NCBI):

144453

Nom complet:

bestrophin 3

MW calculé

668 aa, 76 kDa

MW observés:

76-78 kDa, 50-55 kDa

Méthode de purification:

Purification par affinité contre l'antigène

Dilutions recommandées:

WB 1:500-1:1000

IHC 1:50-1:500

Applications

Applications testées:

IHC, WB, ELISA

Demandes citées:

WB

Spécificité de l'espèce:

Humain, souris

Espèces citées:

souris

Remarque-IHC: il est suggéré de démasquer l'antigène avec un tampon de TE buffer pH 9,0; (*) A défaut, 'le démasquage de l'antigène peut être effectué avec un tampon citrate pH 6,0.

Contrôles positifs:

WB : tissu de côlon de souris,

IHC : tissu de muscle squelettique humain,

Informations générales

Bestrophin-3 (BEST3) is a member of the Bestrophin (VMD2) Ca²⁺-activated Cl channel gene family. Bestrophin-3 is involved in the regulation of cell proliferation, apoptosis and differentiation of a variety of physiological functions (PMID: 25329324). Human BEST3 gene is located at chromosome 12q15. The expression of BEST3 was predominantly observed in skeletal muscle and weaker in brain, spinal cord, bone marrow, retina, thymus, and testis (PMID: 12032738).

Publications notables

Autrice	Pubmed ID	Journal	Application
Balázs Horváth	27189885	J Mol Cell Cardiol	WB
Lichang Wu	27265833	Sci Rep	WB

Stockage

Stockage:

Stocker à -20°C. Stable pendant un an après l'expédition.

Tampon de stockage:

PBS avec azoture de sodium à 0,02 % et glycérol à 50 % pH 7,3

L'aliquotage n'est pas nécessaire pour le stockage à -20C

*** Les 20ul contiennent 0,1% de BSA.

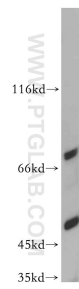
For technical support and original validation data for this product please contact:

T: 1 (888) 4PTGLAB (1-888-478-4522) (toll free in USA), or 1(312) 455-8498 (outside USA)

E: proteintech@ptglab.com
W: ptglab.com

This product is exclusively available under Proteintech Group brand and is not available to purchase from any other manufacturer.

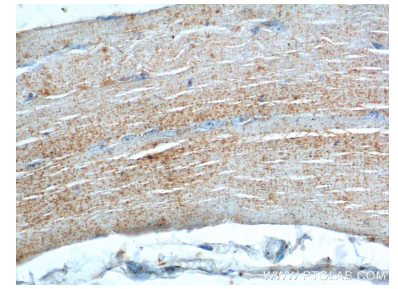
Données de validation sélectionnées



mouse colon tissue were subjected to SDS PAGE followed by western blot with 20443-1-AP (Bestrophin-3 antibody) at dilution of 1:200 incubated at room temperature for 1.5 hours.



Immunohistochemical analysis of paraffin-embedded human skeletal muscle tissue slide using 20443-1-AP (Bestrophin-3 antibody at dilution of 1:200 (under 10x lens).



Immunohistochemical analysis of paraffin-embedded human skeletal muscle tissue slide using 20443-1-AP (Bestrophin-3 antibody at dilution of 1:200 (under 40x lens).