

À des fins de recherche uniquement

Anticorps Polyclonal de lapin anti-ALDH6A1



Numéro de catalogue: 20452-1-AP

2 Publications

Informations de base

Numéro de catalogue: 20452-1-AP	Numéro d'acquisition GenBank: BC004909	Méthode de purification: Purification par affinité contre l'antigène
Taille: 150ul , Concentration: 400 µg/ml by Nanodrop;	Identification du gène (NCBI): 4329	Dilutions recommandées: WB 1:3000-1:12000 IHC 1:150-1:600
Hôte: Lapin	Nom complet: aldehyde dehydrogenase 6 family, member A1	
Isotype: IgG	MW calculé: 535 aa, 58 kDa	
Immunogen Catalog Number: AG13879	MW observés: 58 kDa	

Applications

Applications testées:
IHC, WB, ELISA

Demandes citées:
WB

Spécificité de l'espèce:
Humain, rat, souris

Espèces citées:
Humain

Contrôles positifs:

WB : tissu hépatique de rat, cellules HEK-293, tissu cardiaque de souris, tissu hépatique de souris, tissu rénal de rat, tissu rénal de souris

IHC : tissu hépatique humain, tissu de cirrhose hépatique humaine, tissu rénal humain

Remarque-IHC: il est suggéré de démasquer l'antigène avec un tampon de TE buffer pH 9,0; (*) À défaut, le démasquage de l'antigène peut être effectué avec un tampon citrate pH 6,0.

Informations générales

Publications notables

Auteur	Pubmed ID	Journal	Application
Sven Wach	31878355	Cancers (Basel)	WB
Matthias Höllerhage	35481270	Front Neurol	WB

Stockage

Stockage:

Stocker à -20°C. Stable pendant un an après l'expédition.

Tampon de stockage:

PBS avec azoture de sodium à 0,02 % et glycérol à 50 % pH 7,3

L'aliquotage n'est pas nécessaire pour le stockage à -20C

*** Les 20ul contiennent 0,1% de BSA.

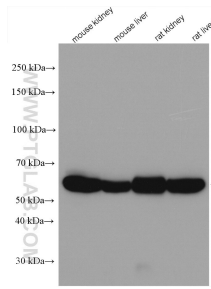
For technical support and original validation data for this product please contact:

T: 1 (888) 4PTGLAB (1-888-478-4522) (toll free in USA), or 1(312) 455-8498 (outside USA)

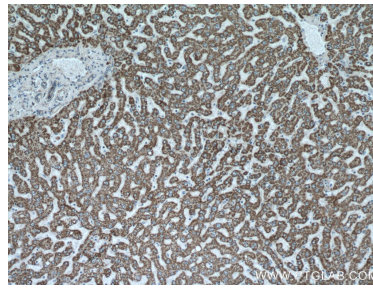
E: proteintech@ptglab.com
W: ptglab.com

This product is exclusively available under Proteintech Group brand and is not available to purchase from any other manufacturer.

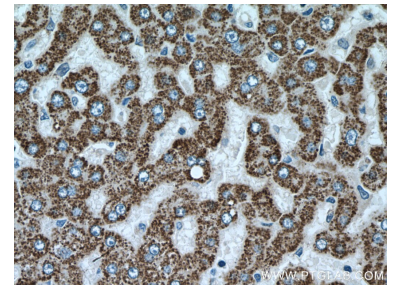
Données de validation sélectionnées



Various lysates were subjected to SDS PAGE followed by western blot with 20452-1-AP (ALDH6A1 antibody) at dilution of 1:6000 incubated at room temperature for 1.5 hours.



Immunohistochemical analysis of paraffin-embedded human liver tissue slide using 20452-1-AP (ALDH6A1 antibody) at dilution of 1:300 (under 10x lens).



Immunohistochemical analysis of paraffin-embedded human liver tissue slide using 20452-1-AP (ALDH6A1 antibody) at dilution of 1:300 (under 40x lens).