

À des fins de recherche uniquement

Anticorps Polyclonal de lapin anti-Ei24



Numéro de catalogue: 20456-1-AP

Phare

3 Publications

Informations de base

Numéro de catalogue:

20456-1-AP

Taille:

150ul, Concentration: 300 µg/ml by Nanodrop and 173 µg/ml by Bradford method using BSA as the standard;

Hôte:

Lapin

Isotype:

IgG

Immunogen Catalog Number:

AG14169

Numéro d'acquisition GenBank:

BC002390

Identification du gène (NCBI):

9538

Nom complet:

etoposide induced 2.4 mRNA

MW calculé

340 aa, 39 kDa

MW observés:

40-45 kDa

Méthode de purification:

Purification par affinité contre l'antigène

Dilutions recommandées:

WB 1:500-1:2000

IHC 1:50-1:500

Applications

Applications testées:

IHC, WB, ELISA

Demandes citées:

IF, IHC, WB

Spécificité de l'espèce:

Humain

Espèces citées:

Humain, souris

Remarque-IHC: il est suggéré de démasquer l'antigène avec un tampon de TE buffer pH 9,0; (*) A défaut, le démasquage de l'antigène peut être effectué avec un tampon citrate pH 6,0.

Contrôles positifs:

WB : cellules K-562, cellules HeLa, cellules HT-1080, cellules L02

IHC : tissu de cancer du côlon humain,

Informations générales

Ei24 is an ER-localized protein originally identified as a p53-induced proapoptotic gene in etoposide-treated NIH3T3 cells. It has been shown to be able to bind to the antiapoptotic protein Bcl-2 (PMID: 15781622), play a role in autophagy (PMID: 23074225), and induce proliferate arrest/apoptosis (PMID: 10594026). Ei24 can bind specifically to IMPβ1 and IMPα2 to impede their normal role in nuclear import (PMID: 24821838).

Publications notables

Autrice	Pubmed ID	Journal	Application
Yue Shi	34800978	BMC Cancer	WB
Fan Li	34801707	Int J Biochem Cell Biol	WB,IHC,IF
Wanli Yang	37086389	Expert Rev Mol Diagn	WB,IHC

Stockage

Stockage:

Stocker à -20°C. Stable pendant un an après l'expédition.

Tampon de stockage:

PBS avec azoture de sodium à 0,02 % et glycérol à 50 % pH 7,3

L'aliquotage n'est pas nécessaire pour le stockage à -20C

***** Les 20ul contiennent 0,1% de BSA.**

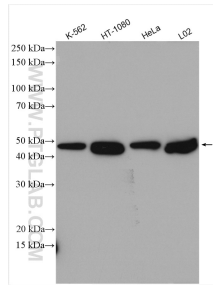
For technical support and original validation data for this product please contact:

T: 1 (888) 4PTGLAB (1-888-478-4522) (toll free in USA), or 1(312) 455-8498 (outside USA)

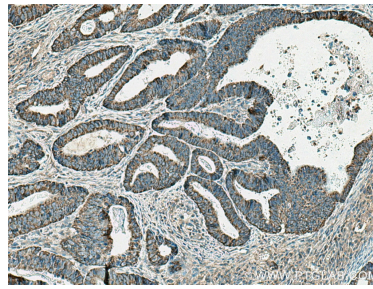
E: proteintech@ptglab.com
W: ptglab.com

This product is exclusively available under Proteintech Group brand and is not available to purchase from any other manufacturer.

Données de validation sélectionnées



Various lysates were subjected to SDS PAGE followed by western blot with 20456-1-AP (E124 antibody) at dilution of 1:1000 incubated at room temperature for 1.5 hours.



Immunohistochemical analysis of paraffin-embedded human colon cancer tissue slide using 20456-1-AP (E124 antibody) at dilution of 1:200 (under 10x lens). Heat mediated antigen retrieval with Tris-EDTA buffer (pH 9.0).