

À des fins de recherche uniquement

Anticorps Polyclonal de lapin anti-EPS8L2



Numéro de catalogue: 20461-1-AP

1 Publications

Informations de base

Numéro de catalogue:

20461-1-AP

Taille:

150ul, Concentration: 450 µg/ml by Nanodrop and 287 µg/ml by Bradford method using BSA as the standard;

Hôte:

Lapin

Isotype:

IgG

Immunogen Catalog Number:

AG14296

Numéro d'acquisition GenBank:

BC002474

Identification du gène (NCBI):

64787

Nom complet:

EPS8-like 2

MW calculé

715 aa, 81 kDa

MW observés:

81 kDa

Méthode de purification:

Purification par affinité contre l'antigène

Dilutions recommandées:

WB 1:1000-1:6000

IP 0.5-4.0 ug for IP and 1:500-1:2000 for WB

IHC 1:50-1:500

IF 1:10-1:100

Applications

Applications testées:

IF, IHC, IP, WB, ELISA

Demandes citées:

IHC

Spécificité de l'espèce:

Humain, souris

Espèces citées:

souris

Remarque-IHC: il est suggéré de démasquer l'antigène avec un tampon de TE buffer pH 9.0; (*) A défaut, le démasquage de l'antigène peut être effectué avec un tampon citrate pH 6,0.

Contrôles positifs:

WB : cellules A431, cellules HeLa, tissu cutané de souris

IP : cellules HeLa,

IHC : tissu de cancer du poumon humain,

IF : cellules HeLa,

Informations générales

EPS8L2 (epidermal growth factor receptor pathway substrate 8 L2), a member of the Eps8-like protein family, is a newly identified hair bundle protein that is localized at the tips of stereocilia of both cochlear and vestibular hair cells.

Publications notables

Auteur	Pubmed ID	Journal	Application
Xiaosen Ouyang	32350405	Lab Invest	IHC

Stockage

Stockage:

Stocker à -20°C. Stable pendant un an après l'expédition.

Tampon de stockage:

PBS avec azote de sodium à 0,02 % et glycérol à 50 % pH 7,3

L'aliquotage n'est pas nécessaire pour le stockage à -20C

*** Les 20ul contiennent 0,1% de BSA.

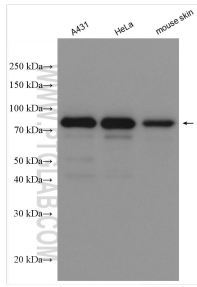
For technical support and original validation data for this product please contact:

T: 1 (888) 4PTGLAB (1-888-478-4522) (toll free in USA), or 1(312) 455-8498 (outside USA)

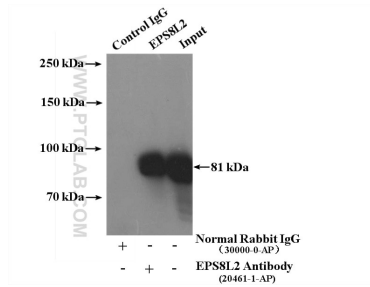
E: proteintech@ptglab.com
W: ptglab.com

This product is exclusively available under Proteintech Group brand and is not available to purchase from any other manufacturer.

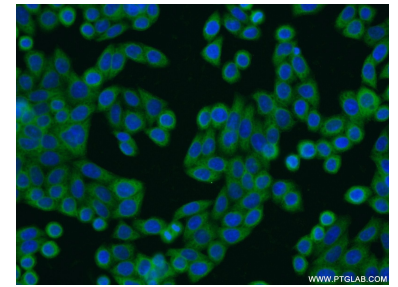
Données de validation sélectionnées



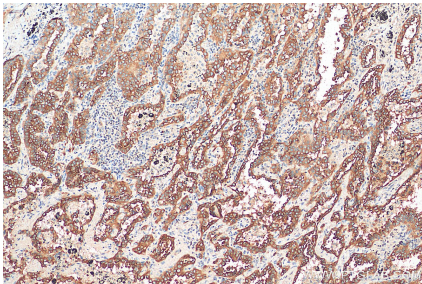
Various lysates were subjected to SDS PAGE followed by western blot with 20461-1-AP (EPS8L2 antibody) at dilution of 1:3000 incubated at room temperature for 1.5 hours.



IP Result of anti-EPS8L2 (IP:20461-1-AP, 4ug; Detection:20461-1-AP 1:1000) with HeLa cells lysate 3200ug.



Immunofluorescent analysis of HeLa cells using 20461-1-AP (EPS8L2 antibody) at dilution of 1:25 and Alexa Fluor 488-conjugated AffiniPure Goat Anti-Rabbit IgG(H+L).



Immunohistochemical analysis of paraffin-embedded human lung cancer tissue slide using 20461-1-AP (EPS8L2 antibody) at dilution of 1:200 (under 10x lens). Heat mediated antigen retrieval with Tris-EDTA buffer (pH 9.0).