

À des fins de recherche uniquement

Anticorps Polyclonal de lapin anti- INF2



Numéro de catalogue: 20466-1-AP

Phare

26 Publications

Informations de base

Numéro de catalogue:
20466-1-AP

Taille:
150ul, Concentration: 600 µg/ml by
Nanodrop and 347 µg/ml by Bradford
method using BSA as the standard;

Hôte:
Lapin

Isotype:
IgG

Immunogen Catalog Number:
AG14302

Numéro d'acquisition GenBank:
BC008756

Identification du gène (NCBI):
64423
Nom complet:
inverted formin, FH2 and WH2
domain containing

MW calculé
1249 aa, 136 kDa

MW observés:
180-200 kDa

Méthode de purification:
Purification par affinité contre
l'antigène

Dilutions recommandées:
WB 1:1000-1:4000
IP 0.5-4.0 ug for IP and 1:500-1:1000
for WB
IHC 1:20-1:200
IF 1:20-1:200

Applications

Applications testées:
IF, IHC, IP, WB, ELISA

Demandes citées:
CoIP, IF, IHC, WB

Spécificité de l'espèce:
Humain, souris

Espèces citées:
Humain, poisson-zèbre, souris

**Remarque-IHC: il est suggéré de démasquer
l'antigène avec un tampon de TE buffer pH
9,0; (*) A défaut, 'le démasquage de
l'antigène peut être 'effectué avec un
tampon citrate pH 6,0.**

Contrôles positifs:

WB : cellules A431, cellules HeLa, cellules NIH/3T3,
tissu cérébral de souris

IP : cellules NIH/3T3,

IHC : tissu rénal humain,

IF : cellules NIH/3T3,

Informations générales

INF2 is a member of the formin family of actin-regulating proteins. INF2 is peripherally bound to the cytoplasmic face of the endoplasmic reticulum (ER). Mutations in the formin gene INF2 cause focal segmental glomerulosclerosis. The predicted MW of INF2 is around 136 kDa, while higher molecular mass from 140-200 kDa has been reported in literature (26383224,20493814,19366733).

Publications notables

Autrice	Pubmed ID	Journal	Application
Zhanwei Zhang	30267803	Int J Biochem Cell Biol	WB
Pantipa Tonsawan	31553647	Am J Physiol Cell Physiol	WB
Hiroshi Tamura	26383224	Nephrology (Carlton)	WB, IF

Stockage

Stockage:

Stocker à -20°C. Stable pendant un an après l'expédition.

Tampon de stockage:

PBS avec azoture de sodium à 0,02 % et glycérol à 50 % pH 7,3

L'aliquotage n'est pas nécessaire pour le stockage à -20C

*** Les 20ul contiennent 0,1% de BSA.

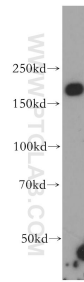
For technical support and original validation data for this product please contact:

T: 1 (888) 4PTGLAB (1-888-478-4522) (toll free
in USA), or 1(312) 455-8498 (outside USA)

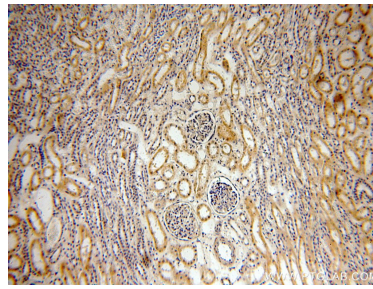
E: proteintech@ptglab.com
W: ptglab.com

This product is exclusively available under Proteintech Group brand and is not available to purchase from any other manufacturer.

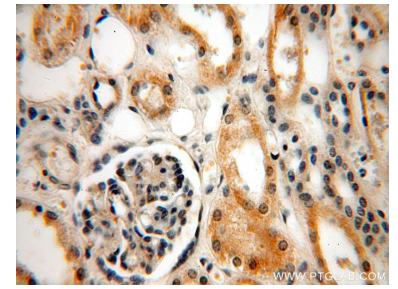
Données de validation sélectionnées



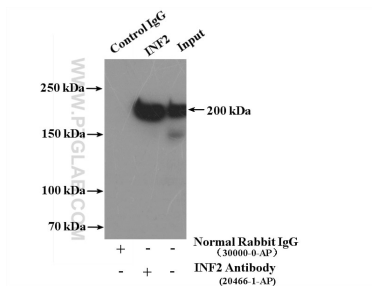
A431 cells were subjected to SDS PAGE followed by western blot with 20466-1-AP (INF2 antibody) at dilution of 1:500 incubated at room temperature for 1.5 hours.



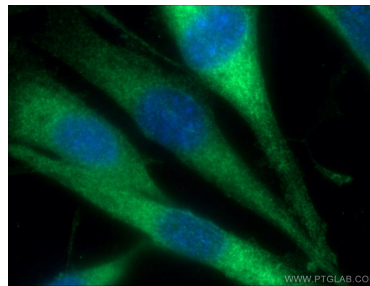
Immunohistochemical analysis of paraffin-embedded human kidney using 20466-1-AP (INF2 antibody) at dilution of 1:100 (under 10x lens).



Immunohistochemical analysis of paraffin-embedded human kidney using 20466-1-AP (INF2 antibody) at dilution of 1:100 (under 40x lens).



IP Result of anti-INF2 (IP:20466-1-AP, 4ug; Detection:20466-1-AP 1:500) with NIH/3T3 cells lysate 4000ug.



Immunofluorescent analysis of (-20°C Ethanol) fixed NIH/3T3 cells using 20466-1-AP (INF2 antibody) at dilution of 1:50 and Alexa Fluor 488-conjugated AffiniPure Goat Anti-Rabbit IgG(H+L).