

À des fins de recherche uniquement

# Anticorps Polyclonal de lapin anti-WDR40A



Numéro de catalogue: 20478-1-AP

## Informations de base

Numéro de catalogue: 20478-1-AP	Numéro d'acquisition GenBank: BC008893	Méthode de purification: Purification par affinité contre l'antigène
Taille: 150ul , Concentration: 300 µg/ml by Nanodrop and 227 µg/ml by Bradford method using BSA as the standard;	Identification du gène (NCBI): 25853	Dilutions recommandées: WB 1:200-1:1000 IHC 1:20-1:200
Hôte: Lapin	Nom complet: WD repeat domain 40A	
Isotype: IgG	MW calculé 453 aa, 51 kDa	
Immunogen Catalog Number: AG14349	MW observés: 50 kDa	

## Applications

Applications testées: IHC, WB, ELISA	Contrôles positifs: WB : cellules HEK-293, cellules Jurkat
Spécificité de l'espèce: Humain	IHC : tissu testiculaire humain, tissu de cancer du poumon humain
<b>Remarque-IHC: il est suggéré de démasquer l'antigène avec un tampon de TE buffer pH 9.0; (*) À défaut, le démasquage de l'antigène peut être effectué avec un tampon citrate pH 6,0.</b>	

## Informations générales

WDR40A, also known as DCAF12, is a 51 kDa protein. It may function as a substrate receptor for CUL4-DDB1 E3 ubiquitin-protein ligase complex (PMID: 16949367). This antibody specifically recognises the 51 kDa protein.

## Stockage

Stockage:  
Stocker à -20°C. Stable pendant un an après l'expédition.  
Tampon de stockage:  
PBS avec azoture de sodium à 0,02 % et glycérol à 50 % pH 7,3  
L'aliquotage n'est pas nécessaire pour le stockage à -20C

\*\*\* Les 20ul contiennent 0,1% de BSA.

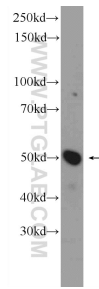
For technical support and original validation data for this product please contact:

T: 1 (888) 4PTGLAB (1-888-478-4522) (toll free in USA), or 1(312) 455-8498 (outside USA)

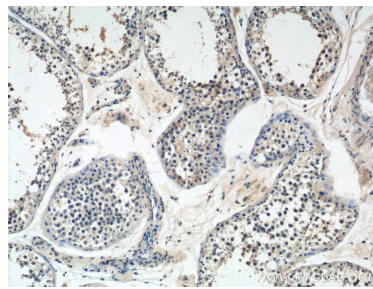
E: proteintech@ptglab.com  
W: ptglab.com

This product is exclusively available under Proteintech Group brand and is not available to purchase from any other manufacturer.

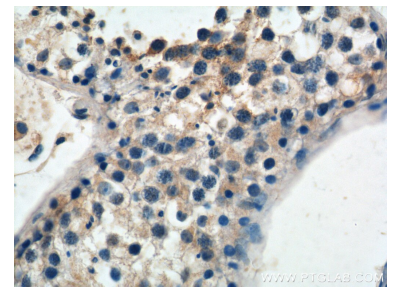
## Données de validation sélectionnées



HEK-293 cells were subjected to SDS PAGE followed by western blot with 20478-1-AP (WDR40A Antibody) at dilution of 1:300 incubated at room temperature for 1.5 hours.



Immunohistochemical analysis of paraffin-embedded human testis tissue slide using 20478-1-AP (WDR40A Antibody) at dilution of 1:50 (under 10x lens).



Immunohistochemical analysis of paraffin-embedded human testis tissue slide using 20478-1-AP (WDR40A Antibody) at dilution of 1:50 (under 40x lens).