

À des fins de recherche uniquement

Anticorps Polyclonal de lapin anti-TBC1D17



Numéro de catalogue: 20482-1-AP

Informations de base

Numéro de catalogue:

20482-1-AP

Taille:

150ul, Concentration: 750 µg/ml by Nanodrop and 453 µg/ml by Bradford method using BSA as the standard;

Hôte:

Lapin

Isotype:

IgG

Immunogen Catalog Number:

AG14358

Numéro d'acquisition GenBank:

BC003516

Identification du gène (NCBI):

79735

Nom complet:

TBC1 domain family, member 17

MW calculé

648 aa, 73 kDa

MW observés:

73 kDa

Méthode de purification:

Purification par affinité contre l'antigène

Dilutions recommandées:

WB 1:1000-1:4000

IP 0.5-4.0 ug for IP and 1:500-1:2000 for WB

IHC 1:20-1:200

IF 1:50-1:500

Applications

Applications testées:

IF, IHC, IP, WB, ELISA

Spécificité de l'espèce:

Humain, souris

Remarque-IHC: il est suggéré de démasquer l'antigène avec un tampon de TE buffer pH 9.0; (*) À défaut, le démasquage de l'antigène peut être effectué avec un tampon citrate pH 6.0.

Contrôles positifs:

WB : tissu cérébral de souris, cellules Jurkat, tissu cérébral de rat, tissu de thymus de souris

IP : cellules Jurkat,

IHC : tissu de cancer du sein humain, tissu cardiaque humain, tissu de cancer du foie humain, tissu testiculaire de souris

IF : cellules A549,

Informations générales

Stockage

Stockage:

Stocker à -20°C. Stable pendant un an après l'expédition.

Tampon de stockage:

PBS avec azoture de sodium à 0,02 % et glycérol à 50 % pH 7,3

L'aliquotage n'est pas nécessaire pour le stockage à -20C

***** Les 20ul contiennent 0,1% de BSA.**

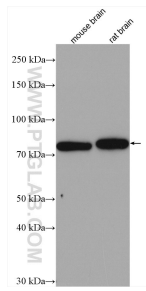
For technical support and original validation data for this product please contact:

T: 1 (888) 4PTGLAB (1-888-478-4522) (toll free in USA), or 1(312) 455-8498 (outside USA)

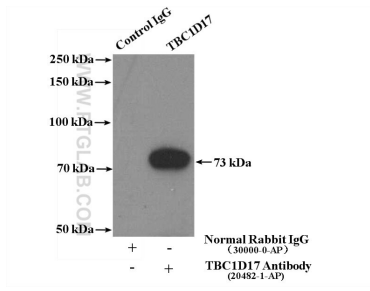
E: proteintech@ptglab.com
W: ptglab.com

This product is exclusively available under Proteintech Group brand and is not available to purchase from any other manufacturer.

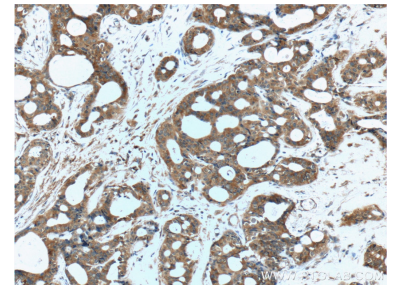
Données de validation sélectionnées



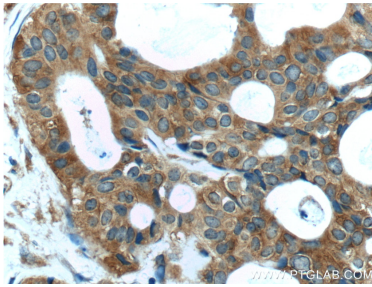
Various lysates were subjected to SDS PAGE followed by western blot with 20482-1-AP (TBC1D17 antibody) at dilution of 1:3000 incubated at room temperature for 1.5 hours.



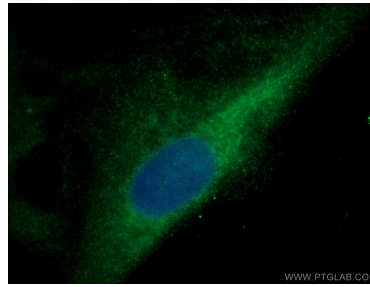
IP Result of anti-TBC1D17 (IP:20482-1-AP, 4ug; Detection:20482-1-AP 1:1000) with Jurkat cells lysate 3200ug.



Immunohistochemical analysis of paraffin-embedded human breast cancer tissue slide using 20482-1-AP (TBC1D17 Antibody) at dilution of 1:50 (under 10x lens).



Immunohistochemical analysis of paraffin-embedded human breast cancer tissue slide using 20482-1-AP (TBC1D17 Antibody) at dilution of 1:50 (under 40x lens).



Immunofluorescent analysis of (-20°C Ethanol) fixed A549 cells using 20482-1-AP (TBC1D17 antibody) at dilution of 1:50 and Alexa Fluor 488-Conjugated AffiniPure Goat Anti-Rabbit IgG(H+L).