

À des fins de recherche uniquement

# Anticorps Polyclonal de lapin anti-RAE1



Numéro de catalogue: 20491-1-AP

2 Publications

## Informations de base

<b>Numéro de catalogue:</b> 20491-1-AP	<b>Numéro d'acquisition GenBank:</b> BC103754	<b>Méthode de purification:</b> Purification par affinité contre l'antigène
<b>Taille:</b> 150ul, Concentration: 350 µg/ml by Nanodrop and 273 µg/ml by Bradford method using BSA as the standard;	<b>Identification du gène (NCBI):</b> 8480	<b>Dilutions recommandées:</b> WB 1:500-1:2000 IHC 1:50-1:500 IF 1:50-1:500
<b>Hôte:</b> Lapin	<b>Nom complet:</b> RAE1 RNA export 1 homolog (S. pombe)	
<b>Isotype:</b> IgG	<b>MW calculé</b> 368 aa, 41 kDa	
<b>Immunogen Catalog Number:</b> AG12102	<b>MW observés:</b> 41 kDa	

## Applications

<b>Applications testées:</b> IF, IHC, WB, ELISA	<b>Contrôles positifs:</b> WB : cellules BxPC-3, cellules HEK-293, cellules HepG2 IHC : tissu testiculaire humain, IF : cellules HepG2,
<b>Demandes citées:</b> IF, IHC, WB	
<b>Spécificité de l'espèce:</b> Humain	
<b>Espèces citées:</b> Humain	
<b>Remarque-IHC: il est suggéré de démasquer l'antigène avec un tampon de TE buffer pH 9,0; (*) A défaut, le démasquage de l'antigène peut être effectué avec un tampon citrate pH 6,0.</b>	

## Informations générales

### Publications notables

Autrice	Pubmed ID	Journal	Application
Tianyu Wu	36395215	Science	IF
Yuta Kobayashi	34008277	Cancer Sci	WB IHC

## Stockage

**Stockage:**  
Stocker à -20°C. Stable pendant un an après l'expédition.  
**Tampon de stockage:**  
PBS avec azoture de sodium à 0,02 % et glycérol à 50 % pH 7,3  
L'aliquotage n'est pas nécessaire pour le stockage à -20C

\*\*\* Les 20ul contiennent 0,1% de BSA.

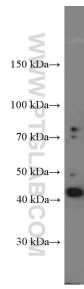
For technical support and original validation data for this product please contact:

T: 1 (888) 4PTGLAB (1-888-478-4522) (toll free in USA), or 1(312) 455-8498 (outside USA)

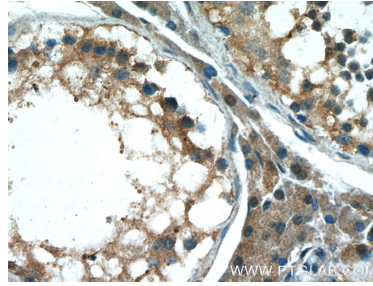
E: proteintech@ptglab.com  
W: ptglab.com

This product is exclusively available under Proteintech Group brand and is not available to purchase from any other manufacturer.

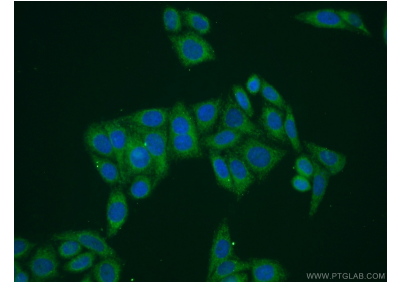
## Données de validation sélectionnées



BxPC-3 cells were subjected to SDS PAGE followed by western blot with 20491-1-AP (RAE1 Antibody) at dilution of 1:1000 incubated at room temperature for 1.5 hours.



Immunohistochemical analysis of paraffin-embedded human testis tissue slide using 20491-1-AP (RAE1 Antibody) at dilution of 1:200 (under 40x lens).



Immunofluorescent analysis of (-20°C Ethanol) fixed HepG2 cells using 20491-1-AP (RAE1 antibody) at dilution of 1:50 and Alexa Fluor 488-conjugated AffiniPure Goat Anti-Rabbit IgG(H+L).