

À des fins de recherche uniquement

Anticorps Polyclonal de lapin anti-CEPT1



Numéro de catalogue: 20496-1-AP

Phare

5 Publications

Informations de base

Numéro de catalogue:

20496-1-AP

Numéro d'acquisition GenBank:

BC032610

Méthode de purification:

Purification par affinité contre l'antigène

Taille:

150ul, Concentration: 1000 µg/ml by Nanodrop and 400 µg/ml by Bradford method using BSA as the standard;

Identification du gène (NCBI):

10390

Dilutions recommandées:

IHC 1:20-1:200

IF 1:10-1:100

Hôte:

Lapin

Nom complet:

choline/ethanolamine phosphotransferase 1

Isotype:

IgG

MW calculé

416 aa, 47 kDa

Immunogen Catalog Number:

AG14140

Applications

Applications testées:

IF, IHC, ELISA

Demandes citées:

IF, WB

Spécificité de l'espèce:

Humain, rat, souris

Espèces citées:

Humain, souris

Remarque-IHC: il est suggéré de démasquer l'antigène avec un tampon de TE buffer pH 9,0; (*) A défaut, le démasquage de l'antigène peut être effectué avec un tampon citrate pH 6,0.

Contrôles positifs:

IHC : tissu pancréatique humain, tissu de cancer du col de l'utérus humain, tissu hépatique de souris

IF : cellules HepG2,

Informations générales

Publications notables

Autrice	Pubmed ID	Journal	Application
Mohamed A Zayed	33214136	Diabetes	WB,IF
Shuhua Shan	32657580	J Agric Food Chem	WB
Pengli Zheng	30030520	Cell Res	WB

Stockage

Stockage:

Stocker à -20°C. Stable pendant un an après l'expédition.

Tampon de stockage:

PBS avec azoture de sodium à 0,02 % et glycérol à 50 % pH 7,3

L'aliquotage n'est pas nécessaire pour le stockage à -20C

*** Les 20ul contiennent 0,1% de BSA.

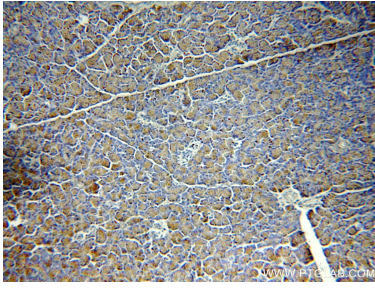
For technical support and original validation data for this product please contact:

T: 1 (888) 4PTGLAB (1-888-478-4522) (toll free in USA), or 1(312) 455-8498 (outside USA)

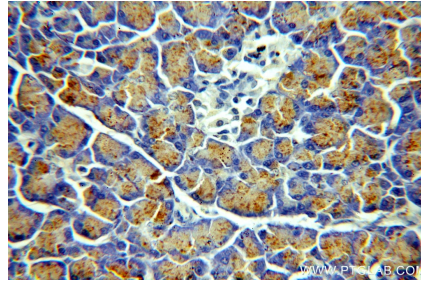
E: proteintech@ptglab.com
W: ptglab.com

This product is exclusively available under Proteintech Group brand and is not available to purchase from any other manufacturer.

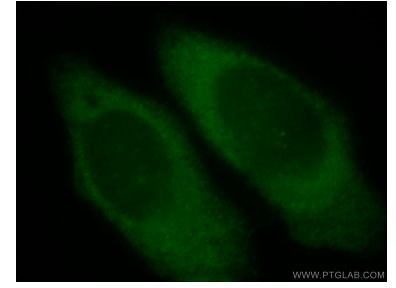
Données de validation sélectionnées



Immunohistochemical analysis of paraffin-embedded human pancreas using 20496-1-AP (CEPT1 antibody) at dilution of 1:50 (under 10x lens).



Immunohistochemical analysis of paraffin-embedded human pancreas using 20496-1-AP (CEPT1 antibody) at dilution of 1:50 (under 40x lens).



Immunofluorescent analysis of HepG2 cells, using CEPT1 antibody 20496-1-AP at 1:25 dilution and FITC-labeled goat anti-Rabbit IgG (green).