

À des fins de recherche uniquement

# Anticorps Polyclonal de lapin anti-STARD3NL



Numéro de catalogue: 20502-1-AP

Phare

1 Publications

## Informations de base

Numéro de catalogue:

20502-1-AP

Taille:

150ul , Concentration: 900 µg/ml by Nanodrop;

Hôte:

Lapin

Isotype:

IgG

Immunogen Catalog Number:

AG14273

Numéro d'acquisition GenBank:

BC005959

Identification du gène (NCBI):

83930

Nom complet:

STARD3 N-terminal like

MW calculé

234 aa, 27 kDa

MW observés:

27 kDa

Méthode de purification:

Purification par affinité contre l'antigène

Dilutions recommandées:

WB 1:1000-1:4000

IP 0.5-4.0 ug for IP and 1:500-1:1000 for WB

IHC 1:20-1:200

IF 1:20-1:200

## Applications

Applications testées:

IF, IHC, IP, WB, ELISA

Demandes citées:

WB

Spécificité de l'espèce:

Humain, rat, souris

Espèces citées:

Humain, souris

Contrôles positifs:

WB : cellules U2OS, cellules HEK-293, tissu rénal de souris

IP : cellules HEK-293,

IHC : tissu de cancer du sein humain,

IF : cellules HEK-293,

**Remarque-IHC: il est suggéré de démasquer l'antigène avec un tampon de TE buffer pH 9,0; (\*) À défaut, le démasquage de l'antigène peut être effectué avec un tampon citrate pH 6,0.**

## Informations générales

### Publications notables

Autrice	Pubmed ID	Journal	Application
Yuexin Xu	35098646	J Cell Mol Med	WB

## Stockage

Stockage:

Stocker à -20°C. Stable pendant un an après l'expédition.

Tampon de stockage:

PBS avec azoture de sodium à 0,02 % et glycérol à 50 % pH 7,3

L'aliquotage n'est pas nécessaire pour le stockage à -20C

\*\*\* Les 20ul contiennent 0,1% de BSA.

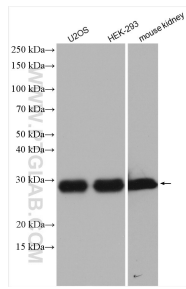
For technical support and original validation data for this product please contact:

T: 1 (888) 4PTGLAB (1-888-478-4522) (toll free in USA), or 1(312) 455-8498 (outside USA)

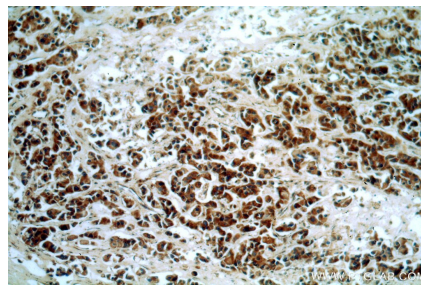
E: proteintech@ptglab.com  
W: ptglab.com

This product is exclusively available under Proteintech Group brand and is not available to purchase from any other manufacturer.

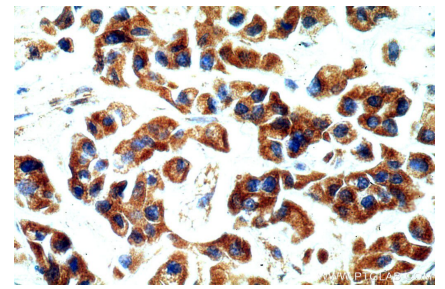
## Données de validation sélectionnées



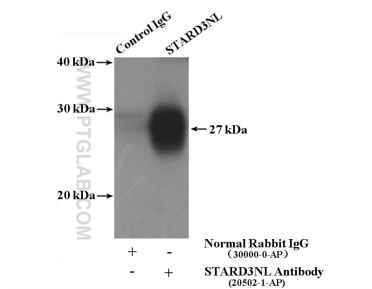
Various lysates were subjected to SDS PAGE followed by western blot with 20502-1-AP (STARD3NL antibody) at dilution of 1:2000 incubated at room temperature for 1.5 hours.



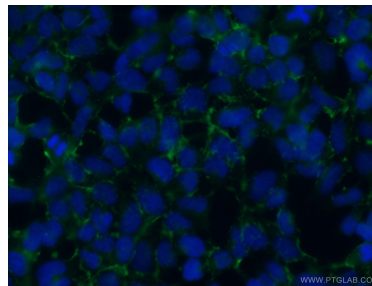
Immunohistochemical analysis of paraffin-embedded human breast cancer using 20502-1-AP (STARD3NL antibody) at dilution of 1:100 (under 10x lens).



Immunohistochemical analysis of paraffin-embedded human breast cancer using 20502-1-AP (STARD3NL antibody) at dilution of 1:100 (under 40x lens).



IP Result of anti-STARD3NL (IP:20502-1-AP, 4ug; Detection:20502-1-AP 1:500) with HEK-293 cells lysate 3200ug.



Immunofluorescent analysis of (10% Formaldehyde) fixed HEK-293 cells using 20502-1-AP (STARD3NL antibody) at dilution of 1:50 and Alexa Fluor 488-conjugated AffiniPure Goat Anti-Rabbit IgG(H+L).