

À des fins de recherche uniquement

Anticorps Polyclonal de lapin anti-ARMC10



Numéro de catalogue: 20506-1-AP

1 Publications

Informations de base

Numéro de catalogue:

20506-1-AP

Taille:

150ul, Concentration: 350 µg/ml by Nanodrop and 200 µg/ml by Bradford method using BSA as the standard;

Hôte:

Lapin

Isotype:

IgG

Immunogen Catalog Number:

AG14313

Numéro d'acquisition GenBank:

BC003586

Identification du gène (NCBI):

83787

Nom complet:

armadillo repeat containing 10

MW calculé

343 aa, 38 kDa

MW observés:

31-37 kDa

Méthode de purification:

Purification par affinité contre l'antigène

Dilutions recommandées:

WB 1:500-1:3000

IP 0.5-4.0 ug for IP and 1:500-1:1000 for WB

IHC 1:20-1:200

IF 1:50-1:500

Applications

Applications testées:

IF, IHC, IP, WB, ELISA

Demandes citées:

IP, WB

Spécificité de l'espèce:

Humain, rat, souris

Espèces citées:

Humain

Remarque-IHC: il est suggéré de démasquer l'antigène avec un tampon de TE buffer pH 9,0; (*) À défaut, le démasquage de l'antigène peut être effectué avec un tampon citrate pH 6,0.

Contrôles positifs:

WB : cellules A431, cellules HEK-293, cellules HepG2, tissu cérébral de souris, tissu hépatique de souris

IP : cellules A431,

IHC : tissu placentaire humain,

IF : cellules HepG2, cellules A431

Informations générales

Publications notables

Autrice	Pubmed ID	Journal	Application
R Serrat	24722288	Cell Death Dis	WB,IP

Stockage

Stockage:

Stocker à -20°C. Stable pendant un an après l'expédition.

Tampon de stockage:

PBS avec azoture de sodium à 0,02 % et glycérol à 50 % pH 7,3

L'aliquotage n'est pas nécessaire pour le stockage à -20C

*** Les 20ul contiennent 0,1% de BSA.

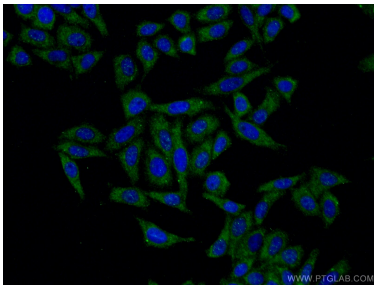
For technical support and original validation data for this product please contact:

T: 1 (888) 4PTGLAB (1-888-478-4522) (toll free in USA), or 1(312) 455-8498 (outside USA)

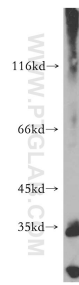
E: proteintech@ptglab.com
W: ptglab.com

This product is exclusively available under Proteintech Group brand and is not available to purchase from any other manufacturer.

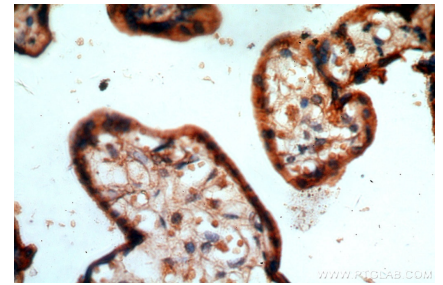
Données de validation sélectionnées



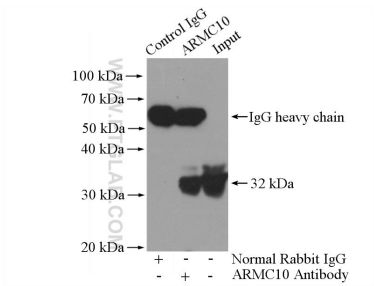
Immunofluorescent analysis of (-20°C Ethanol) fixed HepG2 cells using 20506-1-AP (ARMC10 antibody) at dilution of 1:100 and CoraLite488-Conjugated AffiniPure Goat Anti-Rabbit IgG(H+L).



A431 cells were subjected to SDS PAGE followed by western blot with 20506-1-AP (ARMC10 antibody) at dilution of 1:500 incubated at room temperature for 1.5 hours.



Immunohistochemical analysis of paraffin-embedded human placenta using 20506-1-AP (ARMC10 antibody) at dilution of 1:100 (under 40x lens).



IP Result of anti-ARMC10 (IP:20506-1-AP, 4ug; Detection:20506-1-AP 1:500) with A431 cells lysate 1600ug.