

À des fins de recherche uniquement

Anticorps Polyclonal de lapin anti-EIF1AD



Numéro de catalogue: 20528-1-AP

Phare

4 Publications

Informations de base

Numéro de catalogue:

20528-1-AP

Taille:

150ul, Concentration: 1000 µg/ml by Nanodrop and 540 µg/ml by Bradford method using BSA as the standard;

Hôte:

Lapin

Isotype:

IgG

Immunogen Catalog Number:

AG14390

Numéro d'acquisition GenBank:

BC005131

Identification du gène (NCBI):

84285

Nom complet:

eukaryotic translation initiation factor 1A domain containing

MW calculé

165 aa, 19 kDa

MW observés:

27 kDa

Méthode de purification:

Purification par affinité contre l'antigène

Dilutions recommandées:

WB 1:500-1:1000

Applications

Applications testées:

WB, ELISA

Demandes citées:

IF, WB

Spécificité de l'espèce:

Humain, rat, souris

Espèces citées:

Humain

Contrôles positifs:

WB : cellules K-562, cellules A549, cellules HEK-293, cellules HL-60, cellules MCF-7

Informations générales

Publications notables

Autrice	Pubmed ID	Journal	Application
Juan Carlos Polanco	36316035	Life Sci Alliance	WB
Michael Ameismeier	33208940	Nature	WB,IF
Jasmin van den Heuvel	34318747	Elife	WB

Stockage

Stockage:

Stocker à -20°C. Stable pendant un an après l'expédition.

Tampon de stockage:

PBS avec azoture de sodium à 0,02 % et glycérol à 50 % pH 7,3

L'aliquotage n'est pas nécessaire pour le stockage à -20C

*** Les 20ul contiennent 0,1% de BSA.

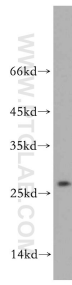
For technical support and original validation data for this product please contact:

T: 1 (888) 4PTGLAB (1-888-478-4522) (toll free in USA), or 1(312) 455-8498 (outside USA)

E: proteintech@ptglab.com
W: ptglab.com

This product is exclusively available under Proteintech Group brand and is not available to purchase from any other manufacturer.

Données de validation sélectionnées



K-562 cells were subjected to SDS PAGE followed by western blot with 20528-1-AP (EIF1AD antibody) at dilution of 1:500 incubated at room temperature for 1.5 hours.