

À des fins de recherche uniquement

# Anticorps Polyclonal de lapin anti-ZXDC



Numéro de catalogue: 20530-1-AP

2 Publications

## Informations de base

Numéro de catalogue:  
20530-1-AP

Taille:  
150ul, Concentration: 350 µg/ml by  
Nanodrop and 320 µg/ml by Bradford  
method using BSA as the standard;

Hôte:  
Lapin

Isotype:  
IgG

Immunogen Catalog Number:  
AG14392

Numéro d'acquisition GenBank:  
BC002940

Identification du gène (NCBI):  
79364

Nom complet:  
ZXD family zinc finger C

MW calculé  
858 aa, 90 kDa

MW observés:  
70-75 kDa

Méthode de purification:  
Purification par affinité contre  
l'antigène

Dilutions recommandées:  
WB 1:500-1:1000  
IF 1:10-1:100

## Applications

Applications testées:  
IF, WB, ELISA

Demandes citées:  
IF, IHC, WB

Spécificité de l'espèce:  
Humain, souris

Espèces citées:  
Humain, souris

Contrôles positifs:

WB : tissu rénal humain, cellules A431, cellules HEK-293, tissu rénal de souris

IF : cellules HeLa,

## Informations générales

### Publications notables

Autrice	Pubmed ID	Journal	Application
Jiexiang Zhao	34824237	Nat Commun	IF
Yifang Mao	37599824	iScience	WB,IHC

## Stockage

Stockage:

Stocker à -20°C. Stable pendant un an après l'expédition.

Tampon de stockage:

PBS avec azoture de sodium à 0,02 % et glycérol à 50 % pH 7,3

L'aliquotage n'est pas nécessaire pour le stockage à -20C

\*\*\* Les 20ul contiennent 0,1% de BSA.

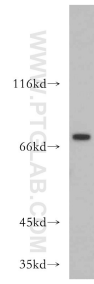
For technical support and original validation data for this product please contact:

T: 1 (888) 4PTGLAB (1-888-478-4522) (toll free  
in USA), or 1(312) 455-8498 (outside USA)

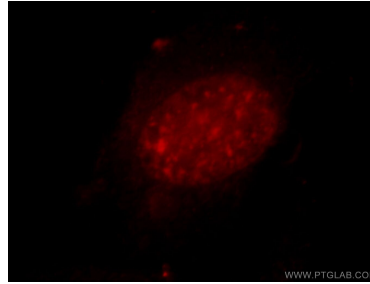
E: proteintech@ptglab.com  
W: ptglab.com

This product is exclusively available under Proteintech Group brand and is not available to purchase from any other manufacturer.

## Données de validation sélectionnées



human kidney tissue were subjected to SDS PAGE followed by western blot with 20530-1-AP (ZXDC antibody) at dilution of 1:300 incubated at room temperature for 1.5 hours.



Immunofluorescent analysis of HeLa cells, using ZXDC antibody 20530-1-AP at 1:25 dilution and Rhodamine-labeled goat anti-rabbit IgG (red).