

À des fins de recherche uniquement

Anticorps Polyclonal de lapin anti-ZNF839



Numéro de catalogue: 20539-1-AP

Informations de base

Numéro de catalogue: 20539-1-AP	Numéro d'acquisition GenBank: BC006222	Méthode de purification: Purification par affinité contre l'antigène
Taille: 150ul, Concentration: 550 µg/ml by Nanodrop and 313 µg/ml by Bradford method using BSA as the standard;	Identification du gène (NCBI): 55778	Dilutions recommandées: WB 1:500-1:2000 IHC 1:20-1:200 IF 1:10-1:100
Hôte: Lapin	Nom complet: zinc finger protein 839	
Isotype: IgG	MW calculé: 927 aa, 99 kDa	
Immunogen Catalog Number: AG14573	MW observés: 87 kDa	

Applications

Applications testées:
IF, IHC, WB, ELISA

Spécificité de l'espèce:
Humain

Remarque-IHC: *il est suggéré de démasquer l'antigène avec un tampon de **TE buffer pH 9.0**; (*) À défaut, le démasquage de l'antigène peut être effectué avec un tampon citrate pH 6,0.*

Contrôles positifs:

WB: cellules HeLa, tissu d'intestin grêle humain
IHC: tissu de carcinome à cellules rénales humain,
IF: cellules HepG2, cellules HeLa

Informations générales

Stockage

Stockage:
Stocker à -20°C. Stable pendant un an après l'expédition.

Tampon de stockage:
PBS avec azoture de sodium à 0,02 % et glycérol à 50 % pH 7,3
L'aliquotage n'est pas nécessaire pour le stockage à -20C

*** Les 20ul contiennent 0,1% de BSA.

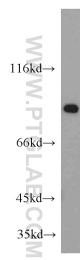
For technical support and original validation data for this product please contact:

T: 1 (888) 4PTGLAB (1-888-478-4522) (toll free in USA), or 1(312) 455-8498 (outside USA)

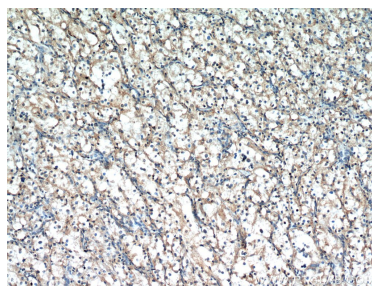
E: proteintech@ptglab.com
W: ptglab.com

This product is exclusively available under Proteintech Group brand and is not available to purchase from any other manufacturer.

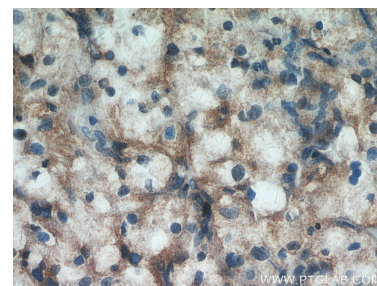
Données de validation sélectionnées



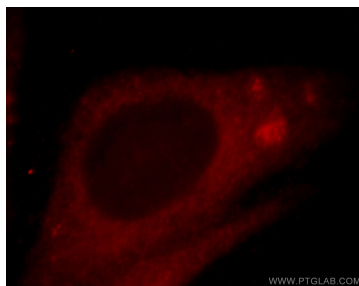
HeLa cells were subjected to SDS PAGE followed by western blot with 20539-1-AP (ZNF839 antibody) at dilution of 1:500 incubated at room temperature for 1.5 hours.



Immunohistochemical analysis of paraffin-embedded human renal cell carcinoma using 20539-1-AP (ZNF839 antibody) at dilution of 1:50 (under 10x lens).



Immunohistochemical analysis of paraffin-embedded human renal cell carcinoma using 20539-1-AP (ZNF839 antibody) at dilution of 1:50 (under 40x lens).



Immunofluorescent analysis of HepG2 cells, using ZNF839 antibody 20539-1-AP at 1:25 dilution and Rhodamine-labeled goat anti-rabbit IgG (red).