

À des fins de recherche uniquement

# Anticorps Polyclonal de lapin anti-SH3BP1



Numéro de catalogue: 20541-1-AP

Phare

2 Publications

## Informations de base

Numéro de catalogue:

20541-1-AP

Taille:

150ul, Concentration: 500 µg/ml by Nanodrop and 393 µg/ml by Bradford method using BSA as the standard;

Hôte:

Lapin

Isotype:

IgG

Immunogen Catalog Number:

AG14575

Numéro d'acquisition GenBank:

BC008282

Identification du gène (NCBI):

23616

Nom complet:

SH3-domain binding protein 1

MW calculé

701 aa, 76 kDa

MW observés:

76-80 kDa, 51 kDa

Méthode de purification:

Purification par affinité contre l'antigène

Dilutions recommandées:

WB 1:2000-1:10000

IF 1:10-1:100

## Applications

Applications testées:

IF, WB, ELISA

Demandes citées:

IF, WB

Spécificité de l'espèce:

Humain, souris

Espèces citées:

Humain, souris

Contrôles positifs:

WB : cellules HeLa, cellules HepG2, tissu cérébral de souris, tissu pulmonaire de souris, tissu splénique de souris

IF : cellules HepG2, cellules HeLa

## Informations générales

### Publications notables

Autrice	Pubmed ID	Journal	Application
Daniel Schlam	26465210	Nat Commun	IF
Kibeom Park	35352878	Cancer Med	WB

## Stockage

Stockage:

Stocker à -20°C. Stable pendant un an après l'expédition.

Tampon de stockage:

PBS avec azoture de sodium à 0,02 % et glycérol à 50 % pH 7,3

L'aliquotage n'est pas nécessaire pour le stockage à -20C

\*\*\* Les 20ul contiennent 0,1% de BSA.

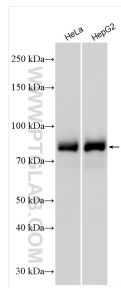
For technical support and original validation data for this product please contact:

T: 1 (888) 4PTGLAB (1-888-478-4522) (toll free in USA), or 1(312) 455-8498 (outside USA)

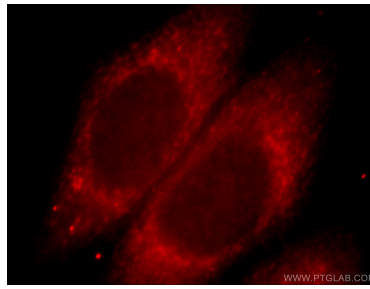
E: proteintech@ptglab.com  
W: ptglab.com

This product is exclusively available under Proteintech Group brand and is not available to purchase from any other manufacturer.

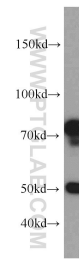
## Données de validation sélectionnées



Various lysates were subjected to SDS PAGE followed by western blot with 20541-1-AP (SH3BP1 antibody) at dilution of 1:5000 incubated at room temperature for 1.5 hours.



Immunofluorescent analysis of HepG2 cells, using SH3BP1 antibody 20541-1-AP at 1:25 dilution and Rhodamine-labeled goat anti-rabbit IgG (red).



mouse lung tissue were subjected to SDS PAGE followed by western blot with 20541-1-AP (SH3BP1 antibody) at dilution of 1:500 incubated at room temperature for 1.5 hours.