

À des fins de recherche uniquement

# Anticorps Polyclonal de lapin anti-KANK2



Numéro de catalogue: 20546-1-AP

## Informations de base

Numéro de catalogue: 20546-1-AP	Numéro d'acquisition GenBank: NM_001136191	Méthode de purification: Purification par affinité contre l'antigène
Taille: 150ul, Concentration: 900 µg/ml by Nanodrop and 487 µg/ml by Bradford method using BSA as the standard;	Identification du gène (NCBI): 25959	Dilutions recommandées: IHC 1:20-1:200 IF 1:10-1:100
Hôte: Lapin	Nom complet: KN motif and ankyrin repeat domains	
Isotype: IgG	2 MW calculé 91 kDa	

## Applications

Applications testées: IF, IHC, ELISA	Contrôles positifs: IHC : tissu de côlon humain, tissu rénal humain IF : cellules HeLa,
Spécificité de l'espèce: Humain, rat, souris	

**Remarque-IHC: il est suggéré de démasquer l'antigène avec un tampon de TE buffer pH 9,0; (\*) À défaut, le démasquage de l'antigène peut être effectué avec un tampon citrate pH 6,0.**

## Informations générales

KANK2, also named as ANKRD25, KIAA1518, MXRA3 and SIP, is found as a candidate tumor suppressor for renal cell carcinoma. It is an ankyrin-repeat domain-containing protein. KANK2 has an identical role in the formation of actin stress fibers. The antibody is specific to KANK2.

## Stockage

Stockage:  
Stocker à -20°C. Stable pendant un an après l'expédition.  
Tampon de stockage:  
PBS avec azoture de sodium à 0,02 % et glycérol à 50 % pH 7,3  
L'aliquotage n'est pas nécessaire pour le stockage à -20C

**\*\*\* Les 20ul contiennent 0,1% de BSA.**

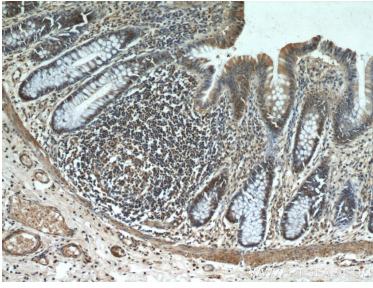
For technical support and original validation data for this product please contact:

T: 1 (888) 4PTGLAB (1-888-478-4522) (toll free in USA), or 1(312) 455-8498 (outside USA)

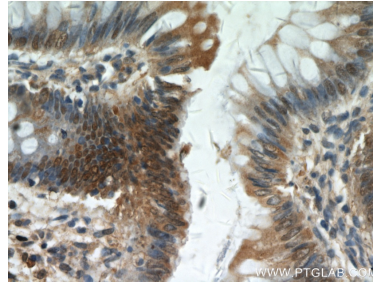
E: proteintech@ptglab.com  
W: ptglab.com

This product is exclusively available under Proteintech Group brand and is not available to purchase from any other manufacturer.

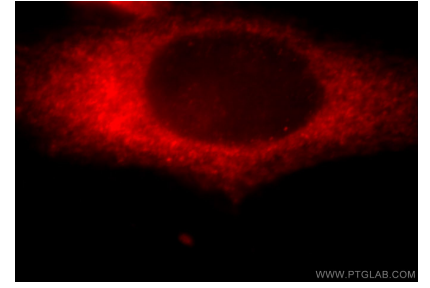
## Données de validation sélectionnées



Immunohistochemical analysis of paraffin-embedded human colon using 20546-1-AP (KANK2 antibody) at dilution of 1:100 (under 10x lens).



Immunohistochemical analysis of paraffin-embedded human colon using 20546-1-AP (KANK2 antibody) at dilution of 1:100 (under 40x lens).



Immunofluorescent analysis of HeLa cells, using KANK2 antibody 20546-1-AP at 1:25 dilution and Rhodamine-labeled goat anti-rabbit IgG (red).